

# UNIVERSIDAD DE ALMERÍA

## Calidad Académica Sistema de Garantía de Calidad

### Universidad de Almería

#### Informe de percepción de la Calidad Académica

Curso Académico

**2016-17**

Elaborado

*Servicio de Planificación, Evaluación y Calidad*



Aprobado

*Dirección General de Calidad*



*Carmen Pozo Muñoz*

*jueves, 30 de noviembre de 2017*

## Satisfacción con la LABOR DOCENTE del Estudiante

### Resumen de los resultados en la encuesta

Detalle de las **medias del conjunto de asignaturas evaluadas** obtenidas para cada uno de los **ítems**.

Nº	Descripción del Ítem	$\bar{x}$
IT1	El/la profesor/a informa sobre los distintos aspectos de la guía docente o programa de la asignatura (objetivos, actividades, contenidos del temario, metodología, bibliografía, sistemas de evaluación,...)	4,39
IT2	Se ajusta a la planificación de la asignatura	4,40
IT3	El/la profesor/a organiza bien las actividades que se realizan en clase	4,24
IT4	Explica con claridad y resalta los contenidos importantes	4,23
IT5	Se interesa por el grado de comprensión de sus explicaciones y resuelve las dudas que se plantean	4,35
IT6	Expone ejemplos en los que se ponen en práctica los contenidos de la asignatura	4,35
IT7	A través de una comunicación fluida fomenta un clima de trabajo y participación	4,18
IT8	Motiva a los estudiantes para que se interesen por la asignatura	4,06
IT9	Es respetuoso/a en el trato con los estudiantes	4,61
IT10	Las actividades desarrolladas (teóricas, prácticas, de trabajo individual, en grupo,...) han contribuido a alcanzar los objetivos de la asignatura	4,24
IT11	Estoy satisfecho/a con la labor docente de este/a profesor/a	4,30

<b>Media (<math>\bar{x}</math>)</b>	Media de los ítems de la encuesta/s	<b>4,30</b>
<b>DesEst (<math>\sigma</math>)</b>	Desviación estándar	<b>0,82</b>
<b>n</b>	Número de respuestas obtenidas	<b>30817</b>
<b>N<sup>(1)</sup></b>	Número de respuestas potenciales	<b>134757</b>
<b>% Participación</b>	Relación entre el n y N	<b>22,9%</b>

• (1) Matriculados en **grupos de teoría**

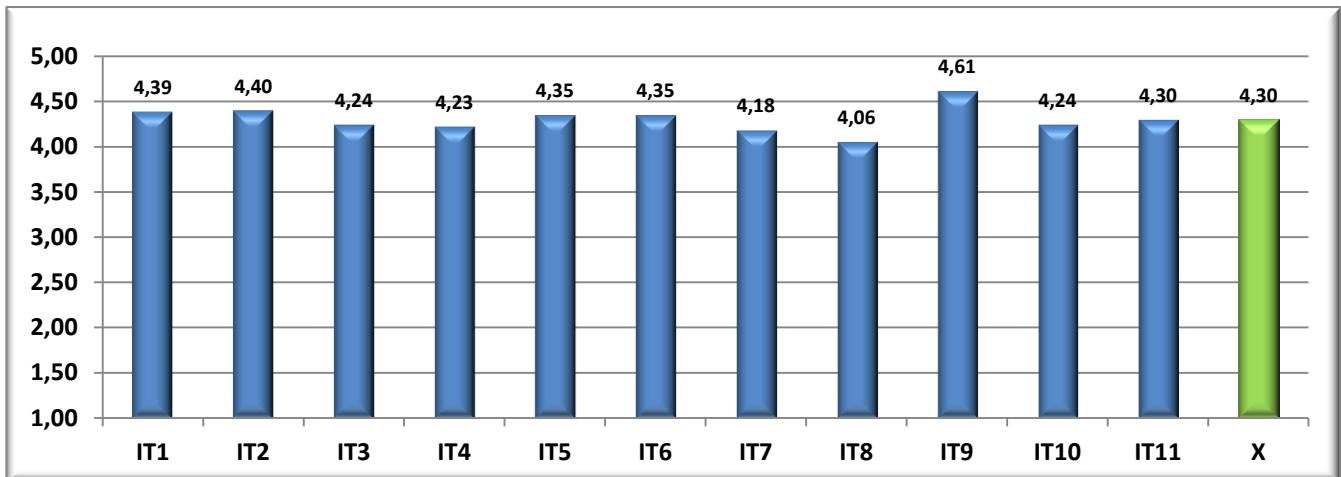
Los ítems anteriores se agrupan en la siguientes dimensiones y subdimensiones:

Dimensión	Subdimensión	$\bar{x}$
<b>Planificación</b>		<b>4,39</b>
<b>Desarrollo</b>		<b>4,32</b>
	Cumplimiento de la Planificación	4,40
	Metodología docente	4,23
	Patrones de actuación docente	4,31
<b>Resultados</b>		<b>4,27</b>
	Eficacia	4,24
	Satisfacción de los estudiantes	4,30

Nota media GLOBAL de UAL

**4,30**

Descripción gráfica de los **resultados** obtenidos por ítems



• **Detalle de los resultados en la encuesta**

CódMEC	Nombre del Título	CódCEN	$\bar{X}$
7000650	Doble Grado en Derecho y en Administración y Dirección de Empresas	04008091	4,36
7500037	Doble Máster en Profesorado de Educación Secundaria y en Matemáticas	04008479	4,39
2501719	Grado en Administración y Dirección de Empresas (Plan 2010)	04008081	4,22
2503195	Grado en Biotecnología (Plan 2015)	04008534	4,17
2501127	Grado en Ciencias Ambientales (Plan 2009)	04008534	4,21
2502724	Grado en Ciencias de la Actividad Física y del Deporte (Plan 2012)	04008546	4,33
2501720	Grado en Derecho (Plan 2010)	04008091	4,44
2501721	Grado en Economía (Plan 2010)	04008081	4,27
2501717	Grado en Educación Infantil (Plan 2015)	04008546	4,30
2501718	Grado en Educación Primaria (Plan 2015)	04008546	4,34
2502530	Grado en Educación Social (Plan 2011)	04008546	4,40
2501129	Grado en Enfermería (Plan 2009)	04008558	4,49
2501711	Grado en Estudios Ingleses (Plan 2010)	04008561	4,31
2501712	Grado en Filología Hispánica (Plan 2010)	04008561	4,45
2501722	Grado en Finanzas y Contabilidad (Plan 2010)	04008081	4,26
2501333	Grado en Fisioterapia (Plan 2009)	04008558	4,23
2501130	Grado en Gestión y Administración Pública (Plan 2009)	04008091	4,42
2501713	Grado en Historia (Plan 2010)	04008561	4,28
2501714	Grado en Humanidades (Plan 2010)	04008561	4,41
2501726	Grado en Ingeniería Agrícola (Plan 2015)	04008522	4,19
2503039	Grado en Ingeniería Eléctrica (Plan 2014)	04008522	4,08
2501727	Grado en Ingeniería Electrónica Industrial (Plan 2010)	04008522	4,14
2501728	Grado en Ingeniería Informática (Plan 2015)	04008522	4,18
2501729	Grado en Ingeniería Mecánica (Plan 2010)	04008522	4,13
2501730	Grado en Ingeniería Química Industrial (Plan 2010)	04008522	4,14
2501723	Grado en Marketing e Investigación de Mercados (Plan 2010)	04008081	4,25
2501715	Grado en Matemáticas (Plan 2010)	04008534	3,93
2501716	Grado en Psicología (Plan 2010)	04008571	4,40
2501128	Grado en Química (Plan 2009)	04008534	4,23
2501724	Grado en Relaciones Laborales y Recursos Humanos (Plan 2010)	04008091	4,43
2501503	Grado en Trabajo Social (Plan 2010)	04007797	4,56
2501725	Grado en Turismo (Plan 2010)	04008081	4,27
4315229	Maáster en Dirección y Economía de la Empresa	04008081	4,89
4313672	Máster en Abogacía	04008091	4,83
4312319	Máster en Biotecnología Industrial y Agroalimentaria	04008534	3,84
4315450	Máster en CC. del Sistema Nervioso	04008571	4,54
4314915	Máster en Ciencias de la Sexología	04008558	4,65
4312320	Máster en Comunicación Social	04008561	4,70
4312322	Máster en Contabilidad y Finanzas Corporativas	04008081	4,82
4314550	Máster en Derecho de la Empresa y la Actividad Agroalimentaria	04008091	4,86
4314551	Máster en Desarrollo y Codesarrollo Local Sostenible	04008081	4,71
4315983	Máster en Educación Ambiental	04008546	4,97

4312457	Máster en Educación Especial	04008546	4,20
4312321	Máster en Estudios Ingleses: Aplicaciones Profes. y Comunic. Intercultural	04008561	4,66
4315371	Máster en Fisioterapia y Discapacidad	04008558	4,79
4312627	Máster en Gestión Internacional de la Empresa e Idiomas	04008081	4,20
4314908	Máster en Horticultura Mediterránea bajo Invernadero	04008479	4,59
4313442	Máster en Informática Avanzada e Industrial	04008522	4,66
4314902	Máster en Ingeniería Agronómica	04008522	4,67
4315269	Máster en Ingeniería Industrial	04008522	4,63
4314885	Máster en Ingeniería Informática	04008522	4,60
4315083	Máster en Ingeniería Química	04008522	3,79
4312458	Máster en Intervención en Convivencia Escolar	04008546	4,33
4312459	Máster en Investigac. y Evaluac. Didáct. en el Aula para el Desarr. Prof. D	04008546	4,40
4314549	Máster en Investigación en Ciencias de la Actividad Física y del Deporte	04008546	4,43
4314293	Máster en Investigación en Ciencias de la Enfermería	04008558	4,53
4315356	Máster en Investigación en Ciencias del Comportamiento	04008571	4,79
4314295	Máster en Investigación en Medicina y Ciencias de la Salud	04008558	4,62
4312246	Máster en Matemáticas	04008534	4,21
4312297	Máster en Políticas y Prácticas de Innovación Educativa	04008546	4,82
4312324	Máster en Prevención de Riesgos Laborales	04008479	4,65
4311694	Máster en Profesorado de Educación Secundaria	04008479	3,97
4315203	Máster en Psicología General Sanitaria	04008571	4,50
4315150	Máster en Química	04008534	5,00
4312442	Máster en Representación y Diseño en Ingeniería y Arquitectura	04008522	5,00

CódMEC	IT1	IT2	IT3	IT4	IT5	IT6	IT7	IT8	IT9	IT10	IT11	$\bar{X}$	$\sigma$	n	N <sup>(1)</sup>
MEC-2501728	4,29	4,31	4,08	4,11	4,24	4,24	4,02	3,90	4,50	4,14	4,18	4,18	0,88	1344	
1 Curso	4,30	4,27	4,10	4,12	4,23	4,27	4,03	3,91	4,43	4,14	4,17	4,18	0,88	760	
2 Curso	4,09	4,27	3,88	3,84	4,04	3,96	3,68	3,60	4,47	3,92	3,98	3,98	1,00	312	
3 Curso	4,43	4,31	4,08	4,21	4,45	4,36	4,29	4,15	4,64	4,25	4,29	4,32	0,69	152	
4 Curso	4,62	4,68	4,50	4,56	4,60	4,57	4,49	4,31	4,76	4,51	4,61	4,57	0,56	120	
MEC-2501723	4,45	4,49	4,20	4,13	4,26	4,33	4,06	3,90	4,59	4,17	4,21	4,25	0,90	796	
1 Curso	4,37	4,49	4,12	4,09	4,22	4,28	3,94	3,76	4,65	4,08	4,14	4,19	0,80	355	
2 Curso	4,52	4,50	4,19	4,05	4,29	4,30	4,11	4,04	4,67	4,24	4,19	4,28	1,04	116	
3 Curso	4,39	4,35	4,19	4,14	4,09	4,25	4,01	3,85	4,28	4,11	4,12	4,16	1,04	206	
4 Curso	4,71	4,72	4,50	4,31	4,62	4,65	4,47	4,28	4,83	4,46	4,61	4,55	0,64	119	
MEC-2501717	4,36	4,35	4,24	4,20	4,33	4,34	4,22	4,10	4,55	4,29	4,28	4,30	0,85	2576	
1 Curso	4,23	4,26	4,17	4,09	4,23	4,27	4,16	4,01	4,49	4,20	4,20	4,21	0,83	1203	
2 Curso	4,16	4,09	3,92	3,98	4,15	4,13	3,85	3,71	4,34	3,98	3,94	4,02	0,95	510	
3 Curso	4,64	4,60	4,52	4,47	4,58	4,59	4,55	4,50	4,76	4,55	4,59	4,58	0,79	527	
4 Curso	4,68	4,69	4,51	4,51	4,54	4,54	4,49	4,43	4,77	4,64	4,60	4,58	0,59	336	
MEC-2501128	4,33	4,38	4,19	4,16	4,31	4,18	4,05	3,92	4,64	4,16	4,27	4,23	0,74	848	
1 Curso	4,13	4,20	4,05	3,93	4,18	3,86	3,80	3,63	4,57	3,94	4,09	4,03	0,82	284	
2 Curso	4,41	4,36	4,17	4,23	4,30	4,30	4,08	3,95	4,66	4,17	4,27	4,26	0,72	260	
3 Curso	4,50	4,64	4,47	4,45	4,57	4,38	4,31	4,27	4,72	4,47	4,50	4,48	0,57	203	
4 Curso	4,40	4,45	4,07	4,02	4,20	4,35	4,13	3,94	4,65	4,10	4,31	4,24	0,73	101	
MEC-2501722	4,34	4,42	4,24	4,18	4,28	4,31	4,08	3,93	4,64	4,21	4,27	4,26	0,75	1131	
1 Curso	4,29	4,39	4,19	4,14	4,24	4,29	4,00	3,85	4,60	4,15	4,22	4,21	0,77	721	
2 Curso	4,30	4,48	4,24	4,07	4,30	4,16	4,02	3,81	4,62	4,11	4,25	4,21	0,88	168	
3 Curso	4,49	4,51	4,26	4,32	4,26	4,30	4,03	3,96	4,74	4,25	4,28	4,31	0,57	77	
4 Curso	4,53	4,41	4,42	4,45	4,48	4,58	4,51	4,36	4,78	4,51	4,52	4,51	0,52	165	
MEC-2501716	4,42	4,47	4,36	4,34	4,49	4,45	4,30	4,16	4,73	4,29	4,41	4,40	0,74	1965	
1 Curso	4,38	4,43	4,30	4,23	4,45	4,38	4,16	4,06	4,68	4,24	4,34	4,33	0,74	427	
2 Curso	4,36	4,43	4,35	4,31	4,46	4,40	4,29	4,13	4,78	4,26	4,39	4,37	0,76	815	
3 Curso	4,54	4,58	4,44	4,47	4,56	4,58	4,39	4,25	4,70	4,38	4,49	4,49	0,73	512	
4 Curso	4,42	4,41	4,33	4,37	4,55	4,47	4,41	4,27	4,70	4,30	4,39	4,42	0,69	211	
MEC-2501715	4,17	4,12	3,81	3,75	3,98	3,94	3,73	3,61	4,46	3,77	3,90	3,93	0,93	614	
1 Curso	4,15	4,16	3,92	3,86	4,05	4,07	3,69	3,64	4,57	3,80	4,02	3,99	0,83	293	
2 Curso	4,31	4,22	3,73	3,63	4,04	3,85	3,84	3,66	4,52	3,80	3,81	3,95	0,88	165	
3 Curso	4,12	4,03	3,71	3,71	3,77	3,85	3,66	3,54	4,25	3,75	3,82	3,84	1,15	116	
4 Curso	3,83	3,64	3,68	3,63	3,78	3,70	3,75	3,50	4,08	3,49	3,65	3,70	1,09	40	
MEC-2501719	4,32	4,39	4,20	4,12	4,24	4,30	4,09	3,88	4,55	4,14	4,24	4,22	0,84	1713	

Universidad de Almería

ADM

1 Curso	4,32	4,41	4,21	4,12	4,24	4,31	4,08	3,81	4,59	4,15	4,25	4,23	0,77	765	
2 Curso	4,12	4,30	4,05	3,89	4,02	4,16	3,80	3,62	4,43	3,97	4,04	4,03	0,90	475	
3 Curso	4,35	4,31	4,14	4,25	4,29	4,27	4,18	3,99	4,41	4,12	4,27	4,23	0,95	285	
4 Curso	4,76	4,65	4,64	4,56	4,72	4,68	4,69	4,61	4,86	4,59	4,67	4,67	0,48	188	
<b>MEC-2501127</b>	<b>4,34</b>	<b>4,40</b>	<b>4,18</b>	<b>4,15</b>	<b>4,31</b>	<b>4,30</b>	<b>3,96</b>	<b>3,85</b>	<b>4,52</b>	<b>4,09</b>	<b>4,20</b>	<b>4,21</b>	<b>0,79</b>	<b>415</b>	
1 Curso	4,28	4,39	4,16	4,13	4,27	4,26	3,88	3,82	4,47	4,04	4,21	4,17	0,77	262	
2 Curso	4,48	4,42	4,20	4,23	4,38	4,37	4,15	4,00	4,52	4,27	4,15	4,29	0,90	61	
3 Curso	4,37	4,42	4,26	4,21	4,41	4,38	4,12	3,90	4,71	4,03	4,20	4,27	0,77	69	
4 Curso	4,52	4,52	4,17	4,00	4,39	4,43	3,91	3,61	4,48	4,29	4,26	4,24	0,70	23	
<b>MEC-2501730</b>	<b>4,25</b>	<b>4,28</b>	<b>4,08</b>	<b>4,02</b>	<b>4,17</b>	<b>4,13</b>	<b>3,95</b>	<b>3,85</b>	<b>4,58</b>	<b>4,06</b>	<b>4,17</b>	<b>4,14</b>	<b>0,97</b>	<b>357</b>	
1 Curso	4,35	4,34	4,24	4,06	4,27	4,31	4,06	3,84	4,70	4,20	4,33	4,23	0,67	126	
2 Curso	4,20	4,08	3,82	3,84	3,83	3,81	3,61	3,56	4,34	3,74	3,90	3,89	1,18	97	
3 Curso	4,39	4,52	4,33	4,36	4,55	4,39	4,25	4,28	4,79	4,43	4,48	4,43	0,73	92	
4 Curso	3,78	4,02	3,71	3,59	3,85	3,73	3,76	3,61	4,32	3,61	3,68	3,79	1,39	42	
<b>MEC-2501727</b>	<b>4,31</b>	<b>4,35</b>	<b>4,05</b>	<b>4,03</b>	<b>4,14</b>	<b>4,13</b>	<b>4,01</b>	<b>3,86</b>	<b>4,56</b>	<b>4,01</b>	<b>4,13</b>	<b>4,14</b>	<b>0,89</b>	<b>682</b>	
1 Curso	4,32	4,40	4,17	4,13	4,21	4,33	4,09	3,92	4,63	4,15	4,24	4,23	0,75	264	
2 Curso	4,37	4,38	3,99	3,91	4,03	4,03	3,83	3,56	4,44	3,89	4,03	4,04	0,97	117	
3 Curso	4,28	4,31	3,96	3,91	4,08	3,92	3,92	3,77	4,54	3,82	4,02	4,05	0,97	178	
4 Curso	4,25	4,27	4,00	4,08	4,20	4,15	4,13	4,17	4,58	4,12	4,15	4,19	0,93	123	
<b>MEC-2501729</b>	<b>4,34</b>	<b>4,42</b>	<b>4,12</b>	<b>3,97</b>	<b>4,10</b>	<b>4,17</b>	<b>3,85</b>	<b>3,75</b>	<b>4,49</b>	<b>4,08</b>	<b>4,10</b>	<b>4,13</b>	<b>0,88</b>	<b>733</b>	
1 Curso	4,34	4,49	4,23	3,99	4,21	4,22	3,90	3,75	4,65	4,15	4,23	4,20	0,72	318	
2 Curso	4,21	4,28	3,90	3,90	3,89	4,05	3,67	3,53	4,36	3,88	3,88	3,96	1,02	249	
3 Curso	4,49	4,47	4,19	3,99	4,21	4,27	4,10	4,05	4,65	4,23	4,24	4,26	0,87	115	
4 Curso	4,61	4,58	4,34	4,12	4,12	4,26	3,90	4,10	3,72	4,32	4,10	4,20	0,94	51	
<b>MEC-2503039</b>	<b>4,30</b>	<b>4,31</b>	<b>3,97</b>	<b>3,90</b>	<b>4,13</b>	<b>4,04</b>	<b>3,94</b>	<b>3,72</b>	<b>4,60</b>	<b>3,93</b>	<b>4,07</b>	<b>4,08</b>	<b>0,82</b>	<b>237</b>	
1 Curso	4,25	4,53	4,03	3,90	3,97	4,13	3,89	3,59	4,53	4,03	4,05	4,08	0,76	79	
2 Curso	4,39	4,40	4,09	3,96	4,19	4,25	3,82	3,71	4,43	4,00	4,09	4,12	0,91	68	
3 Curso	4,27	4,07	3,83	3,86	4,22	3,81	4,06	3,83	4,79	3,79	4,07	4,05	0,82	90	
<b>MEC-2501720</b>	<b>4,48</b>	<b>4,52</b>	<b>4,38</b>	<b>4,39</b>	<b>4,51</b>	<b>4,49</b>	<b>4,31</b>	<b>4,23</b>	<b>4,68</b>	<b>4,39</b>	<b>4,47</b>	<b>4,44</b>	<b>0,78</b>	<b>1939</b>	
1 Curso	4,41	4,42	4,35	4,39	4,47	4,50	4,28	4,17	4,68	4,32	4,49	4,41	0,78	550	
2 Curso	4,40	4,48	4,30	4,21	4,38	4,30	4,17	4,02	4,58	4,31	4,32	4,31	0,83	630	
3 Curso	4,62	4,61	4,47	4,56	4,69	4,73	4,51	4,51	4,69	4,49	4,59	4,59	0,67	373	
4 Curso	4,58	4,63	4,49	4,49	4,59	4,53	4,42	4,37	4,82	4,49	4,58	4,53	0,75	386	
<b>MEC-2501724</b>	<b>4,53</b>	<b>4,52</b>	<b>4,39</b>	<b>4,38</b>	<b>4,44</b>	<b>4,47</b>	<b>4,33</b>	<b>4,23</b>	<b>4,71</b>	<b>4,33</b>	<b>4,43</b>	<b>4,43</b>	<b>0,70</b>	<b>640</b>	
1 Curso	4,58	4,54	4,47	4,40	4,44	4,47	4,33	4,25	4,64	4,42	4,46	4,45	0,77	224	
2 Curso	4,36	4,41	4,23	4,24	4,31	4,38	4,18	4,09	4,71	4,09	4,25	4,29	0,67	250	
3 Curso	4,78	4,66	4,58	4,58	4,69	4,59	4,61	4,47	4,78	4,59	4,75	4,64	0,60	59	
4 Curso	4,68	4,64	4,51	4,55	4,60	4,61	4,53	4,40	4,84	4,59	4,58	4,59	0,57	107	
<b>MEC-2501333</b>	<b>4,35</b>	<b>4,32</b>	<b>4,18</b>	<b>4,17</b>	<b>4,21</b>	<b>4,30</b>	<b>4,15</b>	<b>4,01</b>	<b>4,54</b>	<b>4,17</b>	<b>4,13</b>	<b>4,23</b>	<b>1,09</b>	<b>927</b>	
1 Curso	4,43	4,45	4,34	4,34	4,45	4,43	4,30	4,13	4,73	4,32	4,38	4,39	0,77	356	
2 Curso	4,38	4,29	4,17	4,15	4,14	4,29	4,16	3,97	4,34	4,14	4,01	4,18	1,15	193	
3 Curso	4,75	4,76	4,57	4,63	4,61	4,70	4,65	4,59	4,85	4,64	4,56	4,66	0,63	181	
4 Curso	3,79	3,71	3,53	3,47	3,49	3,72	3,38	3,29	4,12	3,49	3,39	3,58	1,49	197	
<b>MEC-2502724</b>	<b>4,36</b>	<b>4,30</b>	<b>4,26</b>	<b>4,33</b>	<b>4,42</b>	<b>4,43</b>	<b>4,30</b>	<b>4,18</b>	<b>4,55</b>	<b>4,24</b>	<b>4,33</b>	<b>4,33</b>	<b>0,81</b>	<b>803</b>	
1 Curso	4,54	4,42	4,45	4,44	4,51	4,53	4,46	4,32	4,71	4,36	4,47	4,47	0,55	184	
2 Curso	3,96	3,91	3,75	3,99	4,20	4,07	4,02	3,76	4,40	3,69	3,91	3,97	0,94	259	
3 Curso	4,83	4,78	4,84	4,88	4,88	4,92	4,78	4,81	4,86	4,83	4,86	4,84	0,44	140	
4 Curso	4,38	4,37	4,36	4,28	4,32	4,46	4,20	4,14	4,39	4,42	4,38	4,33	0,79	220	
<b>MEC-2501718</b>	<b>4,39</b>	<b>4,38</b>	<b>4,27</b>	<b>4,30</b>	<b>4,39</b>	<b>4,40</b>	<b>4,26</b>	<b>4,13</b>	<b>4,61</b>	<b>4,32</b>	<b>4,34</b>	<b>4,34</b>	<b>0,80</b>	<b>2675</b>	
1 Curso	4,38	4,35	4,27	4,30	4,40	4,42	4,26	4,12	4,61	4,32	4,36	4,34	0,73	1115	
2 Curso	4,25	4,25	4,06	4,14	4,26	4,25	4,09	3,93	4,59	4,17	4,15	4,19	0,91	626	
3 Curso	4,42	4,46	4,39	4,36	4,41	4,46	4,35	4,28	4,55	4,42	4,39	4,41	0,81	680	
4 Curso	4,67	4,64	4,51	4,53	4,64	4,58	4,46	4,30	4,80	4,50	4,55	4,56	0,72	254	
<b>MEC-2501721</b>	<b>4,40</b>	<b>4,45</b>	<b>4,26</b>	<b>4,16</b>	<b>4,28</b>	<b>4,35</b>	<b>4,14</b>	<b>3,96</b>	<b>4,55</b>	<b>4,19</b>	<b>4,28</b>	<b>4,27</b>	<b>0,75</b>	<b>812</b>	
1 Curso	4,29	4,40	4,18	4,11	4,21	4,33	4,00	3,81	4,50	4,09	4,20	4,19	0,80	429	
2 Curso	4,46	4,43	4,41	4,20	4,30	4,33	4,12	3,93	4,57	4,22	4,32	4,29	0,68	145	
3 Curso	4,53	4,53	4,25	4,18	4,37	4,35	4,35	4,21	4,64	4,29	4,35	4,37	0,67	176	
4 Curso	4,58	4,69	4,52	4,43	4,47	4,52	4,53	4,42	4,60	4,50	4,50	4,52	0,62	62	
<b>MEC-2501726</b>	<b>4,27</b>	<b>4,33</b>	<b>4,15</b>	<b>4,05</b>	<b>4,23</b>	<b>4,26</b>	<b>4,02</b>	<b>3,90</b>	<b>4,57</b>	<b>4,14</b>	<b>4,19</b>	<b>4,19</b>	<b>0,84</b>	<b>1082</b>	
1 Curso	4,09	4,13	3,83	3,65	3,91	3,97	3,74	3,54	4,48	3,84	3,87	3,91	0,93	406	
2 Curso	4,37	4,47	4,25	4,24	4,31	4,27	3,94	3,87	4,51	4,21	4,31	4,25	0,73	272	
3 Curso	4,54	4,60	4,56	4,44	4,60	4,64	4,49	4,42	4,75	4,54	4,54	4,56	0,60	257	

Universidad de Almería

ADM

4 Curso	4,12	4,14	4,12	4,14	4,32	4,40	4,12	4,08	4,61	4,15	4,27	4,22	0,83	147	
<b>MEC-2503195</b>	4,23	4,29	4,08	4,04	4,28	4,17	3,98	3,87	4,58	4,15	4,19	4,17	0,86	951	
1 Curso	4,23	4,32	4,06	4,04	4,25	4,10	3,90	3,79	4,48	4,10	4,13	4,12	0,89	566	
2 Curso	4,23	4,26	4,11	4,05	4,34	4,26	4,09	3,98	4,72	4,24	4,27	4,23	0,80	385	
<b>MEC-2501725</b>	4,32	4,35	4,20	4,22	4,37	4,30	4,15	4,04	4,61	4,21	4,28	4,27	0,86	538	
1 Curso	4,40	4,45	4,20	4,21	4,35	4,27	4,10	3,90	4,56	4,24	4,28	4,27	0,83	139	
2 Curso	4,41	4,40	4,33	4,35	4,46	4,41	4,26	4,18	4,66	4,36	4,42	4,38	0,72	240	
3 Curso	4,09	4,10	3,96	3,99	4,16	4,01	3,92	3,85	4,57	3,84	3,91	4,04	1,18	83	
4 Curso	4,18	4,30	4,03	4,08	4,33	4,29	4,10	4,07	4,54	4,08	4,21	4,20	0,87	76	
<b>MEC-2502530</b>	4,48	4,48	4,33	4,31	4,44	4,36	4,36	4,17	4,75	4,37	4,34	4,40	0,83	597	
1 Curso	4,56	4,53	4,36	4,27	4,40	4,23	4,34	4,07	4,81	4,28	4,33	4,38	0,75	219	
2 Curso	4,40	4,39	4,26	4,30	4,43	4,35	4,33	4,09	4,73	4,30	4,26	4,35	0,85	159	
3 Curso	4,38	4,39	4,17	4,16	4,35	4,34	4,24	4,21	4,69	4,47	4,28	4,33	1,06	141	
4 Curso	4,58	4,69	4,68	4,65	4,71	4,79	4,69	4,57	4,68	4,59	4,65	4,66	0,55	78	
<b>MEC-7000650</b>	4,37	4,41	4,27	4,29	4,47	4,52	4,22	4,17	4,67	4,23	4,34	4,36	0,75	508	
1 Curso	4,29	4,42	4,22	4,23	4,41	4,49	4,19	4,10	4,66	4,13	4,31	4,31	0,70	248	
2 Curso	4,50	4,44	4,41	4,41	4,63	4,61	4,39	4,33	4,83	4,39	4,49	4,49	0,65	227	
3 Curso	4,15	4,12	3,67	3,88	3,88	4,15	3,33	3,55	3,67	3,94	3,58	3,81	1,32	33	
<b>MEC-2501129</b>	4,54	4,52	4,46	4,46	4,54	4,54	4,40	4,27	4,68	4,45	4,48	4,49	0,75	1553	
1 Curso	4,49	4,44	4,40	4,46	4,54	4,51	4,32	4,17	4,61	4,41	4,43	4,43	0,67	876	
2 Curso	4,66	4,75	4,66	4,54	4,66	4,68	4,63	4,49	4,83	4,62	4,65	4,65	0,65	247	
3 Curso	4,55	4,54	4,48	4,42	4,47	4,52	4,43	4,35	4,74	4,44	4,50	4,49	0,94	424	
4 Curso	4,67	4,33	4,83	4,67	4,67	4,67	4,50	4,33	4,50	4,33	4,83	4,58	0,59	6	
<b>MEC-2501712</b>	4,59	4,45	4,33	4,41	4,45	4,53	4,31	4,35	4,62	4,42	4,47	4,45	0,68	635	
1 Curso	4,61	4,56	4,43	4,44	4,46	4,53	4,43	4,41	4,52	4,54	4,56	4,50	0,55	160	
2 Curso	4,53	4,46	4,37	4,38	4,37	4,54	4,29	4,29	4,54	4,34	4,44	4,41	0,69	202	
3 Curso	4,52	4,44	4,34	4,42	4,54	4,56	4,30	4,34	4,78	4,39	4,34	4,45	0,85	137	
4 Curso	4,73	4,31	4,16	4,41	4,47	4,48	4,21	4,39	4,67	4,41	4,51	4,43	0,60	136	
<b>MEC-2501714</b>	4,50	4,39	4,27	4,48	4,47	4,48	4,25	4,24	4,59	4,37	4,48	4,41	0,71	111	
1 Curso	4,57	4,57	4,48	4,57	4,74	4,65	4,52	4,39	4,83	4,74	4,65	4,61	0,62	23	
2 Curso	4,30	4,50	4,10	4,20	4,20	4,30	4,20	3,90	4,20	4,00	4,10	4,18	1,05	11	
3 Curso	4,74	4,38	4,47	4,74	4,68	4,59	4,35	4,32	4,88	4,53	4,62	4,57	0,64	34	
4 Curso	4,33	4,28	4,05	4,30	4,23	4,35	4,05	4,16	4,33	4,14	4,37	4,23	0,68	43	
<b>MEC-2501713</b>	4,35	4,24	4,14	4,30	4,50	4,34	4,07	4,05	4,68	4,17	4,33	4,28	0,82	404	
1 Curso	4,41	4,40	4,37	4,36	4,65	4,48	4,18	4,10	4,83	4,45	4,59	4,44	0,61	117	
2 Curso	4,29	4,35	4,06	4,29	4,46	4,29	4,04	4,10	4,62	4,08	4,40	4,26	0,92	102	
3 Curso	4,32	3,93	3,76	4,13	4,21	4,07	3,60	3,69	4,43	3,85	3,86	3,99	0,92	88	
4 Curso	4,38	4,23	4,29	4,42	4,63	4,47	4,41	4,28	4,79	4,23	4,40	4,41	0,75	97	
<b>MEC-2501711</b>	4,42	4,39	4,19	4,21	4,36	4,30	4,29	4,13	4,60	4,25	4,28	4,31	0,88	692	
1 Curso	4,24	4,18	3,93	3,85	4,06	4,18	4,06	3,91	4,39	3,99	4,06	4,07	0,94	185	
2 Curso	4,16	4,14	4,02	4,08	4,25	4,10	4,17	3,84	4,62	3,98	4,07	4,13	1,05	182	
3 Curso	4,70	4,69	4,26	4,35	4,48	4,26	4,32	4,35	4,66	4,62	4,51	4,46	0,65	120	
4 Curso	4,64	4,63	4,54	4,56	4,65	4,62	4,59	4,47	4,74	4,52	4,54	4,58	0,65	205	
<b>MEC-2501130</b>	4,53	4,56	4,41	4,34	4,47	4,41	4,28	4,17	4,64	4,34	4,47	4,42	0,67	319	
1 Curso	4,48	4,53	4,34	4,36	4,45	4,27	4,24	4,16	4,79	4,37	4,51	4,40	0,67	149	
2 Curso	4,49	4,54	4,46	4,20	4,39	4,39	4,18	3,95	4,45	4,18	4,33	4,32	0,74	87	
3 Curso	4,77	4,67	4,56	4,44	4,68	4,70	4,61	4,65	4,84	4,53	4,63	4,64	0,52	57	
4 Curso	4,42	4,54	4,35	4,50	4,42	4,62	4,12	3,92	4,04	4,27	4,38	4,33	0,59	26	
<b>MEC-4314902</b>	4,82	4,72	4,64	4,59	4,66	4,74	4,52	4,45	4,79	4,73	4,67	4,67	0,62	61	
1 Curso	4,81	4,71	4,62	4,57	4,64	4,72	4,50	4,42	4,78	4,74	4,66	4,65	0,63	58	
2 Curso	5,00	5,00	5,00	5,00	5,00	5,00	5,00	5,00	5,00	5,00	5,00	5,00	SV	1	
4 Curso	5,00	5,00	5,00	5,00	5,00	5,00	5,00	5,00	5,00	4,50	5,00	4,95	0,06	2	
<b>MEC-4311694</b>	4,13	4,14	3,83	3,75	4,07	3,93	3,95	3,59	4,58	3,85	3,90	3,97	0,92	356	
1 Curso	4,13	4,14	3,83	3,75	4,07	3,93	3,95	3,59	4,58	3,85	3,90	3,97	0,92	356	
<b>MEC-7500037</b>	4,56	4,44	4,14	4,29	4,55	4,18	4,31	4,17	4,94	4,31	4,39	4,39	0,69	36	
1 Curso	4,56	4,44	4,14	4,29	4,55	4,18	4,31	4,17	4,94	4,31	4,39	4,39	0,69	36	
<b>MEC-4312319</b>	4,19	4,26	3,74	3,36	3,78	3,78	3,74	3,63	4,62	3,52	3,64	3,84	1,18	69	
1 Curso	4,19	4,26	3,74	3,36	3,78	3,78	3,74	3,63	4,62	3,52	3,64	3,84	1,18	69	
<b>MEC-4312320</b>	4,68	4,62	4,60	4,71	4,85	4,72	4,74	4,68	4,85	4,65	4,73	4,70	0,70	53	
1 Curso	4,68	4,62	4,60	4,71	4,85	4,72	4,74	4,68	4,85	4,65	4,73	4,70	0,70	53	
<b>MEC-4312458</b>	4,32	4,39	4,29	4,36	4,43	4,39	4,37	4,16	4,49	4,36	4,43	4,33	0,94	77	
1 Curso	4,32	4,39	4,29	4,36	4,43	4,39	4,37	4,16	4,49	4,36	4,43	4,33	0,94	77	



Universidad de Almería

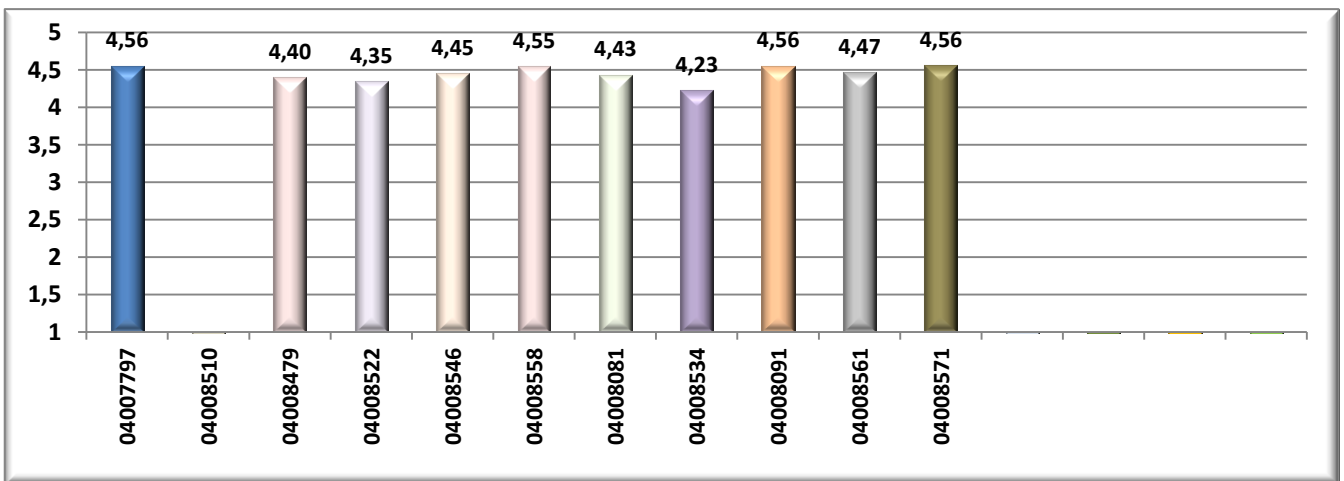
ADM

MEC-4312457	4,29	4,28	4,02	4,10	4,32	4,28	4,23	3,94	4,76	4,06	4,08	4,20	0,73	109	
1 Curso	4,29	4,28	4,02	4,10	4,32	4,28	4,23	3,94	4,76	4,06	4,08	4,20	0,73	109	
MEC-4312321	4,77	4,50	4,60	4,64	4,64	4,70	4,71	4,70	4,77	4,67	4,63	4,66	0,63	59	
1 Curso	4,77	4,50	4,60	4,64	4,64	4,70	4,71	4,70	4,77	4,67	4,63	4,66	0,63	59	
MEC-4312459	4,30	4,44	4,39	4,34	4,25	4,48	4,41	4,30	4,84	4,30	4,37	4,40	0,55	45	
1 Curso	4,30	4,44	4,39	4,34	4,25	4,48	4,41	4,30	4,84	4,30	4,37	4,40	0,55	45	
MEC-4312324	4,75	4,72	4,58	4,75	4,78	4,64	4,67	4,36	4,97	4,33	4,58	4,65	0,56	39	
1 Curso	4,75	4,72	4,58	4,75	4,78	4,64	4,67	4,36	4,97	4,33	4,58	4,65	0,56	39	
MEC-4312322	4,83	4,67	4,92	4,83	4,83	4,67	4,75	4,83	4,92	4,92	4,83	4,82	0,39	12	
1 Curso	4,83	4,67	4,92	4,83	4,83	4,67	4,75	4,83	4,92	4,92	4,83	4,82	0,39	12	
MEC-4312627	4,35	4,26	3,96	3,94	4,32	4,18	4,21	4,00	4,83	4,12	4,07	4,20	0,69	75	
1 Curso	4,35	4,26	3,96	3,94	4,32	4,18	4,21	4,00	4,83	4,12	4,07	4,20	0,69	75	
MEC-4312442	5,00	5,00	5,00	5,00	5,00	5,00	5,00	5,00	5,00	5,00	5,00	5,00	0,00	17	
1 Curso	5,00	5,00	5,00	5,00	5,00	5,00	5,00	5,00	5,00	5,00	5,00	5,00	0,00	17	
MEC-4312246	4,25	4,38	4,29	4,29	4,00	3,86	4,29	4,13	4,50	4,29	4,13	4,21	0,79	8	
1 Curso	4,25	4,38	4,29	4,29	4,00	3,86	4,29	4,13	4,50	4,29	4,13	4,21	0,79	8	
MEC-4312297	5,00	4,90	4,80	4,80	4,90	4,80	4,90	4,50	5,00	4,78	4,70	4,82	0,27	14	
1 Curso	5,00	4,90	4,80	4,80	4,90	4,80	4,90	4,50	5,00	4,78	4,70	4,82	0,27	14	
MEC-4313442	4,86	4,71	4,43	4,57	4,71	4,29	4,86	4,71	4,71	4,71	4,71	4,66	0,26	7	
1 Curso	4,86	4,71	4,43	4,57	4,71	4,29	4,86	4,71	4,71	4,71	4,71	4,66	0,26	7	
MEC-4313672	4,80	4,87	4,80	4,80	4,80	4,73	4,73	4,87	5,00	4,87	4,87	4,83	0,34	15	
1 Curso	4,80	4,87	4,80	4,80	4,80	4,73	4,73	4,87	5,00	4,87	4,87	4,83	0,34	15	
MEC-4314293	4,58	4,46	4,35	4,38	4,54	4,58	4,58	4,50	4,85	4,42	4,65	4,53	0,60	26	
1 Curso	4,58	4,46	4,35	4,38	4,54	4,58	4,58	4,50	4,85	4,42	4,65	4,53	0,60	26	
MEC-4314295	4,73	4,68	4,55	4,55	4,64	4,64	4,55	4,50	4,73	4,64	4,68	4,62	0,55	22	
1 Curso	4,73	4,68	4,55	4,55	4,64	4,64	4,55	4,50	4,73	4,64	4,68	4,62	0,55	22	
MEC-4315150	5,00	5,00	5,00	5,00	5,00	5,00	5,00	5,00	5,00	5,00	5,00	5,00	0,00	2	
1 Curso	5,00	5,00	5,00	5,00	5,00	5,00	5,00	5,00	5,00	5,00	5,00	5,00	0,00	2	
MEC-4314550	4,77	4,85	4,85	4,85	4,85	4,92	4,85	4,85	5,00	4,77	4,92	4,86	0,25	13	
1 Curso	4,77	4,85	4,85	4,85	4,85	4,92	4,85	4,85	5,00	4,77	4,92	4,86	0,25	13	
MEC-4314915	4,68	4,67	4,56	4,59	4,62	4,68	4,59	4,65	4,83	4,62	4,67	4,65	0,41	63	
1 Curso	4,68	4,67	4,56	4,59	4,62	4,68	4,59	4,65	4,83	4,62	4,67	4,65	0,41	63	
MEC-4315203	4,29	4,60	4,41	4,59	4,64	4,70	4,23	4,25	4,91	4,40	4,54	4,50	0,62	57	
1 Curso	4,29	4,60	4,41	4,59	4,64	4,70	4,23	4,25	4,91	4,40	4,54	4,50	0,62	57	
MEC-4314885	4,65	4,58	4,52	4,52	4,63	4,48	4,57	4,53	4,92	4,57	4,68	4,60	0,53	60	
1 Curso	4,65	4,58	4,52	4,52	4,63	4,48	4,57	4,53	4,92	4,57	4,68	4,60	0,53	60	
MEC-4314908	4,50	4,38	4,63	4,75	4,75	4,63	4,38	4,38	4,75	4,88	4,50	4,59	0,48	8	
1 Curso	4,50	4,38	4,63	4,75	4,75	4,63	4,38	4,38	4,75	4,88	4,50	4,59	0,48	8	
MEC-4315083	4,21	4,07	3,50	3,14	3,93	3,93	3,71	3,14	4,71	3,77	3,57	3,79	1,07	14	
1 Curso	4,21	4,07	3,50	3,14	3,93	3,93	3,71	3,14	4,71	3,77	3,57	3,79	1,07	14	
MEC-4314551	4,67	4,80	4,71	4,57	4,67	4,73	4,64	4,73	4,86	4,67	4,73	4,71	0,57	16	
1 Curso	4,67	4,80	4,71	4,57	4,67	4,73	4,64	4,73	4,86	4,67	4,73	4,71	0,57	16	
MEC-4314549	4,46	4,44	4,37	4,33	4,55	4,51	4,30	4,13	4,79	4,42	4,45	4,43	0,70	105	
1 Curso	4,46	4,44	4,37	4,33	4,55	4,51	4,30	4,13	4,79	4,42	4,45	4,43	0,70	105	
MEC-4315371	4,75	4,83	4,75	4,77	4,88	4,75	4,85	4,77	4,96	4,63	4,81	4,79	0,41	48	
1 Curso	4,75	4,83	4,75	4,77	4,88	4,75	4,85	4,77	4,96	4,63	4,81	4,79	0,41	48	
MEC-4315356	4,83	4,90	4,55	4,76	4,83	4,93	4,76	4,72	4,97	4,62	4,86	4,79	0,44	30	
1 Curso	4,83	4,90	4,55	4,76	4,83	4,93	4,76	4,72	4,97	4,62	4,86	4,79	0,44	30	
MEC-2501503	4,59	4,57	4,50	4,56	4,63	4,62	4,52	4,43	4,69	4,50	4,58	4,56	0,60	595	
1 Curso	4,60	4,48	4,52	4,46	4,67	4,61	4,40	4,30	4,86	4,40	4,59	4,53	0,63	130	
2 Curso	4,53	4,57	4,44	4,58	4,60	4,63	4,47	4,40	4,55	4,42	4,53	4,51	0,65	175	
3 Curso	4,70	4,68	4,68	4,70	4,76	4,72	4,71	4,65	4,79	4,65	4,71	4,71	0,43	168	
4 Curso	4,50	4,52	4,33	4,45	4,44	4,48	4,46	4,32	4,56	4,48	4,44	4,45	0,66	122	
MEC-4315269	4,73	4,66	4,51	4,58	4,83	4,44	4,61	4,54	4,90	4,50	4,63	4,63	0,51	42	
1 Curso	4,73	4,66	4,51	4,58	4,83	4,44	4,61	4,54	4,90	4,50	4,63	4,63	0,51	42	
MEC-4315229	4,90	4,88	4,83	4,90	4,93	4,93	4,90	4,85	4,95	4,83	4,93	4,89	0,19	41	
1 Curso	4,90	4,88	4,83	4,90	4,93	4,93	4,90	4,85	4,95	4,83	4,93	4,89	0,19	41	
MEC-4315450	4,60	4,65	4,40	4,55	4,55	4,50	4,37	4,30	4,90	4,55	4,55	4,54	0,59	20	
1 Curso	4,60	4,65	4,40	4,55	4,55	4,50	4,37	4,30	4,90	4,55	4,55	4,54	0,59	20	
MEC-4315983	5,00	5,00	5,00	4,83	5,00	5,00	4,83	5,00	5,00	5,00	5,00	4,97	0,07	6	
1 Curso	5,00	5,00	5,00	4,83	5,00	5,00	4,83	5,00	5,00	5,00	5,00	4,97	0,07	6	
UAL	4,39	4,40	4,24	4,23	4,35	4,35	4,18	4,06	4,61	4,24	4,30	4,30	0,82	52004	

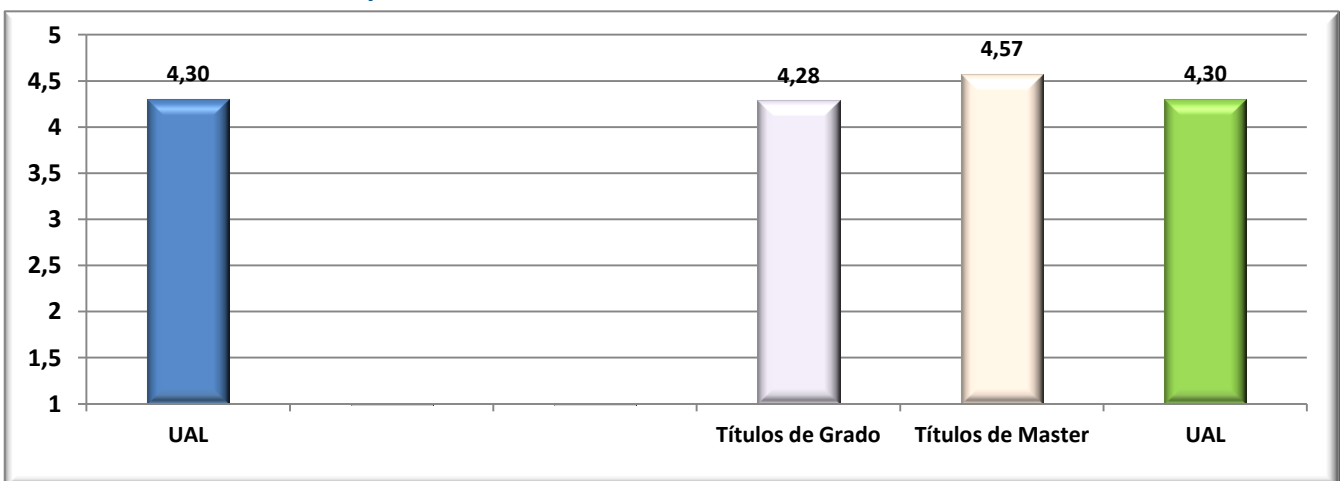
CódCEN	Nombre del Centro	$\bar{X}$
04007797	Centro Universitario Adscrito de Trabajo Social	4,56
04008510	Escuela Internacional de Doctorado (EIDUAL)	
04008479	Escuela Internacional de Máster (EIMUAL)	4,40
04008522	Escuela Superior de Ingeniería	4,35
04008546	Facultad de Ciencias de la Educación	4,45
04008558	Facultad de Ciencias de la Salud	4,55
04008081	Facultad de Ciencias Económicas y Empresariales	4,43
04008534	Facultad de Ciencias Experimentales	4,23
04008091	Facultad de Derecho	4,56
04008561	Facultad de Humanidades	4,47
04008571	Facultad de Psicología	4,56

• Gráficas descriptivas de los resultados

Descripción gráfica de la **comparativa** de resultados por Centros

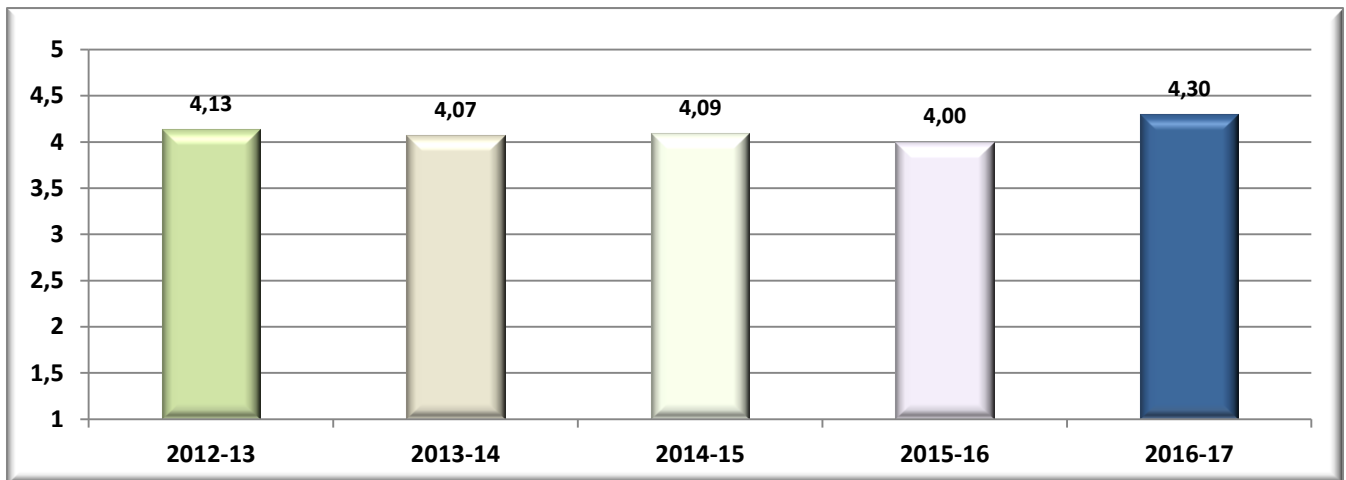


Descripción gráfica de la **comparativa** de resultados





Descripción gráfica de las **tendencias** obtenidas en los últimos 5 años



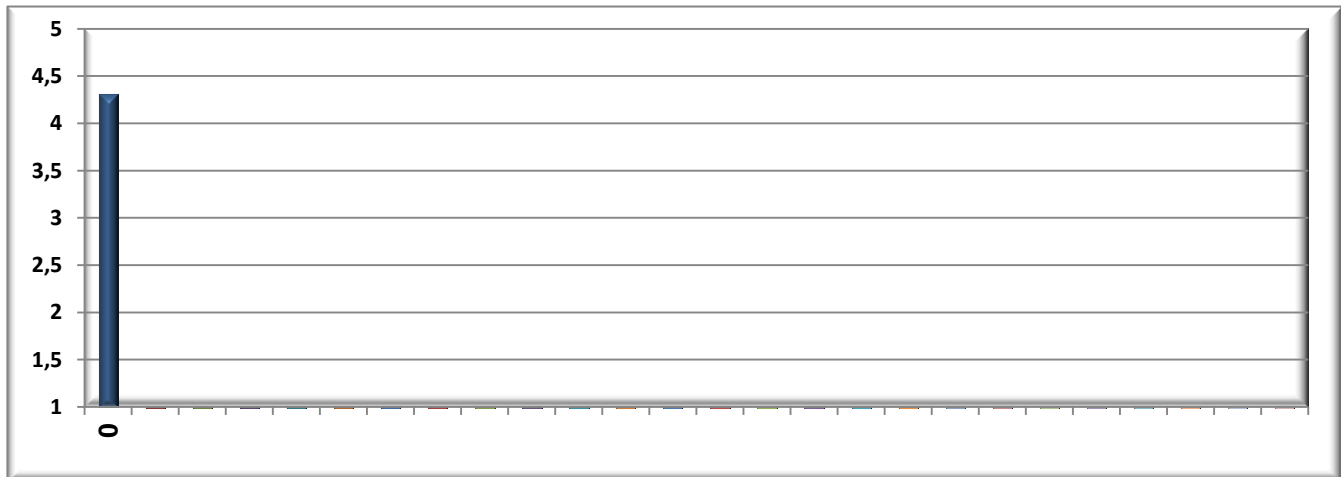
## Resumen de Encuestas

- Resumen GLOBAL de los resultados en las encuestas

A continuación se detalla las **medias generales** obtenidas en las encuestas de referencia.

CódENC	Denominación de la Encuesta	Sector afectado	$\bar{x}$
0	Satisfacción con la LABOR DOCENTE del Estudiante	ALO	4,30

Descripción gráfica de los **resultados** obtenidos por Encuesta



Descripción gráfica de los **resultados** obtenidos por Sector

