



Universidad de Almería

### **IND.V.FIN.05. Endeudamiento (PGCP)**

#### **Definición**

Mide el nivel de endeudamiento de la universidad.

#### **Formulación**

$$\frac{\text{Pasivo corriente} + \text{Pasivo no corriente}}{\text{Pasivo total} + \text{Patrimonio neto}}$$

### **IND.V.FIN.06. Autonomía o independencia financiera**

#### **Definición**

Mide la capacidad de la universidad para financiarse.

$$\frac{\text{Patrimonio neto}}{\text{Pasivo total} + \text{Patrimonio neto}}$$

### **IND.V.FIN.07. Endeudamiento a largo plazo**

#### **Definición**

Mide la relación existente entre las deudas que la universidad mantiene a largo plazo respecto a las deudas totales.

$$\frac{\text{Pasivo no corriente}}{\text{Pasivo total}}$$

### **IND.V.FIN.08. Endeudamiento a corto plazo**

#### **Definición**

Mide la relación existente entre las deudas que la universidad mantiene a corto plazo respecto a las deudas totales.

$$\frac{\text{Pasivo corriente}}{\text{Pasivo total}}$$

### **IND.V.FIN.09. Coste financiación ajena**

#### **Definición**

Mide el coste de la financiación ajena.

$$\frac{\text{Gastos financieros}}{\text{Pasivo total}}$$



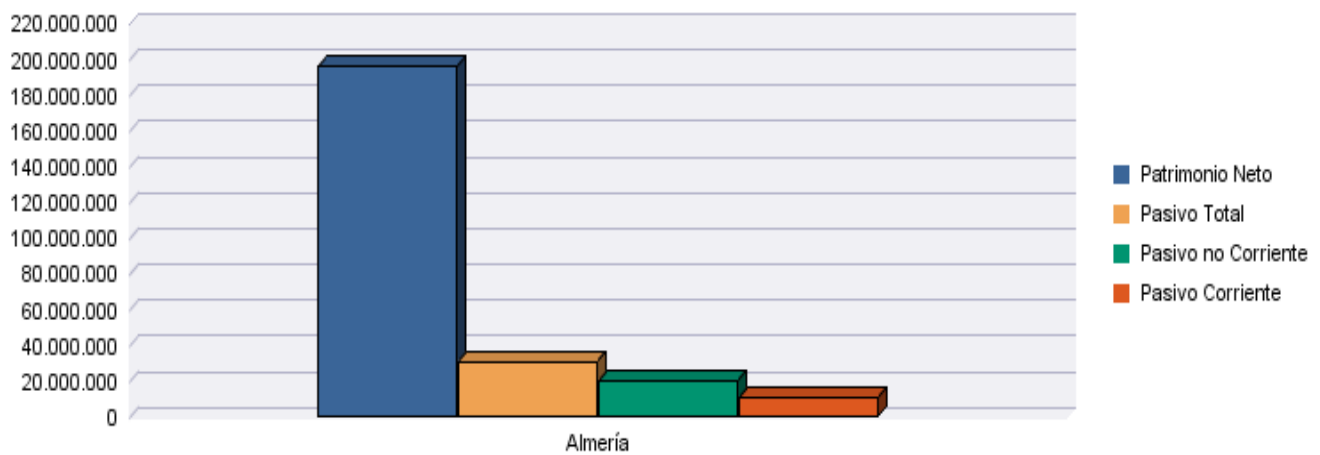
Universidad de Almería

## B. Índices de endeudamiento. Año 2.017

### IND.05. Endeudamiento (PGCP)

Comunidad Autónoma	Pasivo Corriente	Pasivo no Corriente	Pasivo Total	Patrimonio Neto	IND.05. Endeudamiento (PGCP)
Andalucía	273643364,8	273309502,9	546952868	4419195728	11,01%
	850856832,1	747212108,3	1598068940	5703408199	21,89%

Universidad	Pasivo Corriente	Pasivo no Corriente	Pasivo Total	Patrimonio Neto	IND.05. Endeudamiento (PGCP)
Almería	10871231,36	20228281,68	31099513	195708879	13,71%





Universidad de Almería

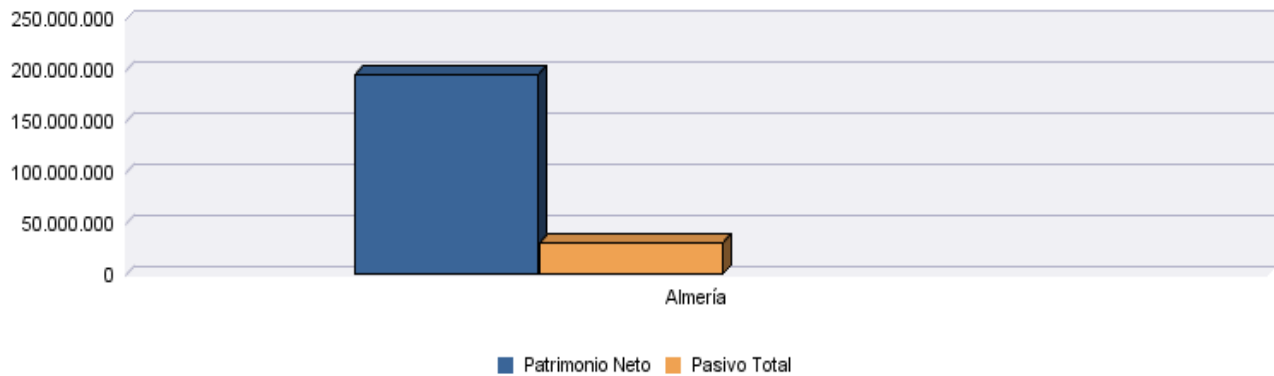
## B. Índices de endeudamiento. Año 2.017

### IND.06. Autonomía o independencia financiera

Comunidad Autónoma	Patrimonio Neto	Pasivo Total	IND.06. Autonomía o independencia financiera
Andalucía	4419195728	546952867,7	88,99%
	5703408199	1598068940	78,11%

Universidad	Patrimonio Neto	Pasivo Total	IND.06. Autonomía o independencia financiera
Almería	195708879	31099513,04	86,29%





Universidad de Almería

## B. Índices de endeudamiento. Año 2.017

### IND.07. Endeudamiento a largo plazo

Comunidad Autónoma	Pasivo no Corriente	Pasivo Total	IND.07. Edeudamiento a largo plazo
Andalucía	273309502,9	546952867,7	49,97%
	747212108,3	1598068940	46,76%

Universidad	Pasivo no Corriente	Pasivo Total	IND.07. Edeudamiento a largo plazo
Almería	20228281,68	31099513,04	65,04%





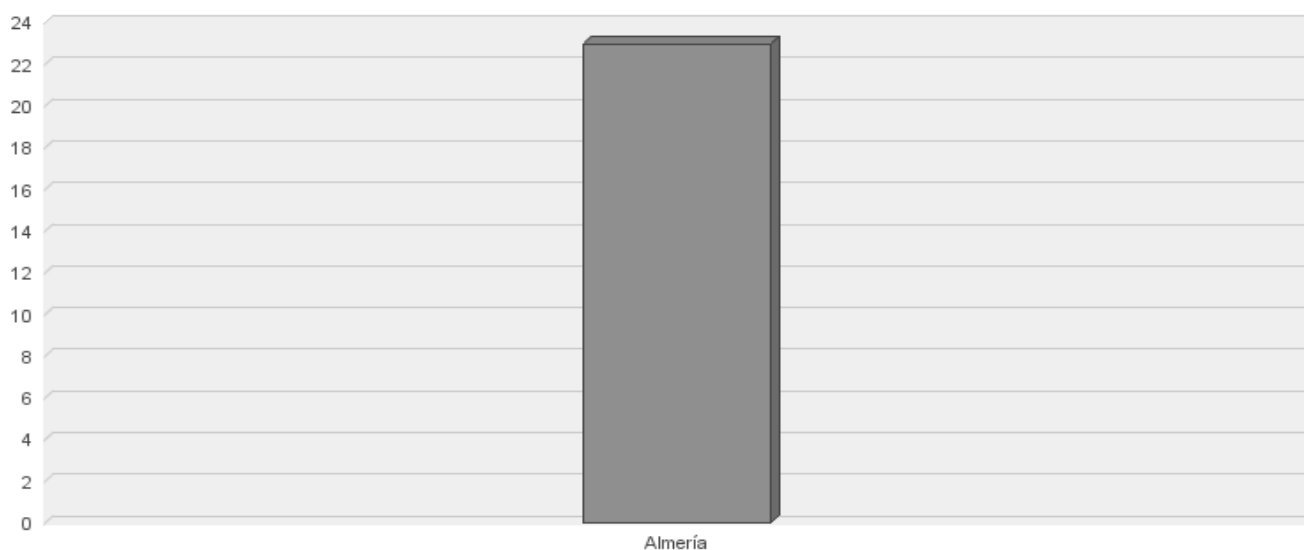
Universidad de Almería

## B. Índices de endeudamiento. Año 2.017

### IND.08. Endeudamiento a corto plazo

Comunidad Autónoma	Pasivo Corriente	Pasivo Total	IND.08. Edeudamiento a corto plazo
Andalucía	273643364,8	546952867,7	50,03%
	850856832,1	1598068940	53,24%

Universidad	Pasivo Corriente	Pasivo Total	IND.08. Edeudamiento a corto plazo
Almería	10871231,36	31099513,04	34,96%





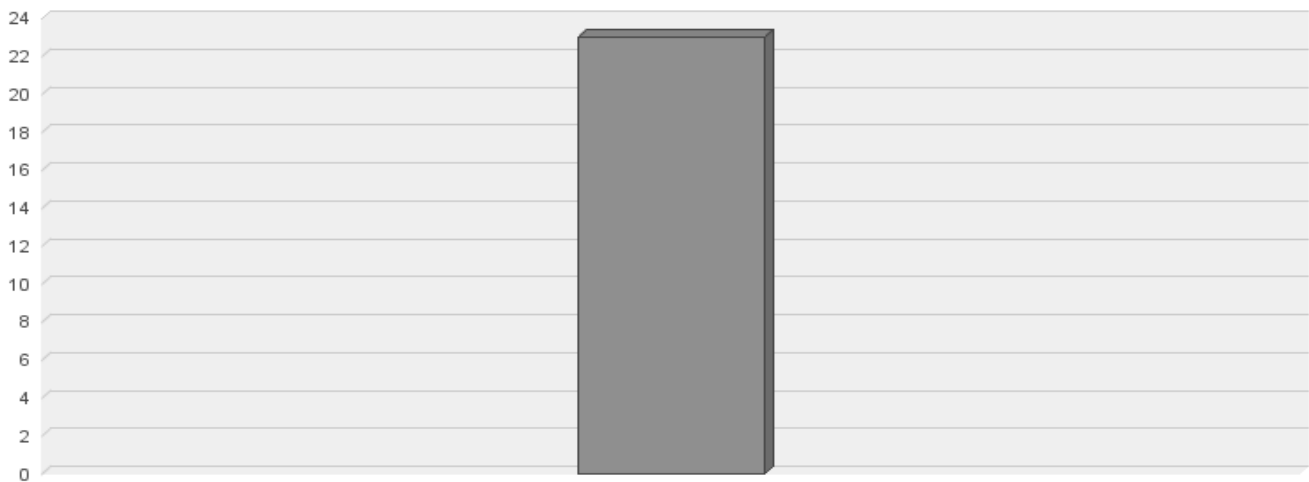
Universidad de Almería

## B. Índices de endeudamiento. Año 2.017

### IND.09. Coste financiación ajena

Comunidad Autónoma	Gastos Financieros	Pasivo Total	IND.09. Coste financiación ajena
Andalucía	-3878643,57	546952867,7	0,71%
	-8866779,59	1598068940	0,55%

Universidad	Gastos Financieros	Pasivo Total	IND.09. Coste financiación ajena
Almería	-51145,32	31099513,04	0,16%



Almería

Literal Oficial de la Universidad

