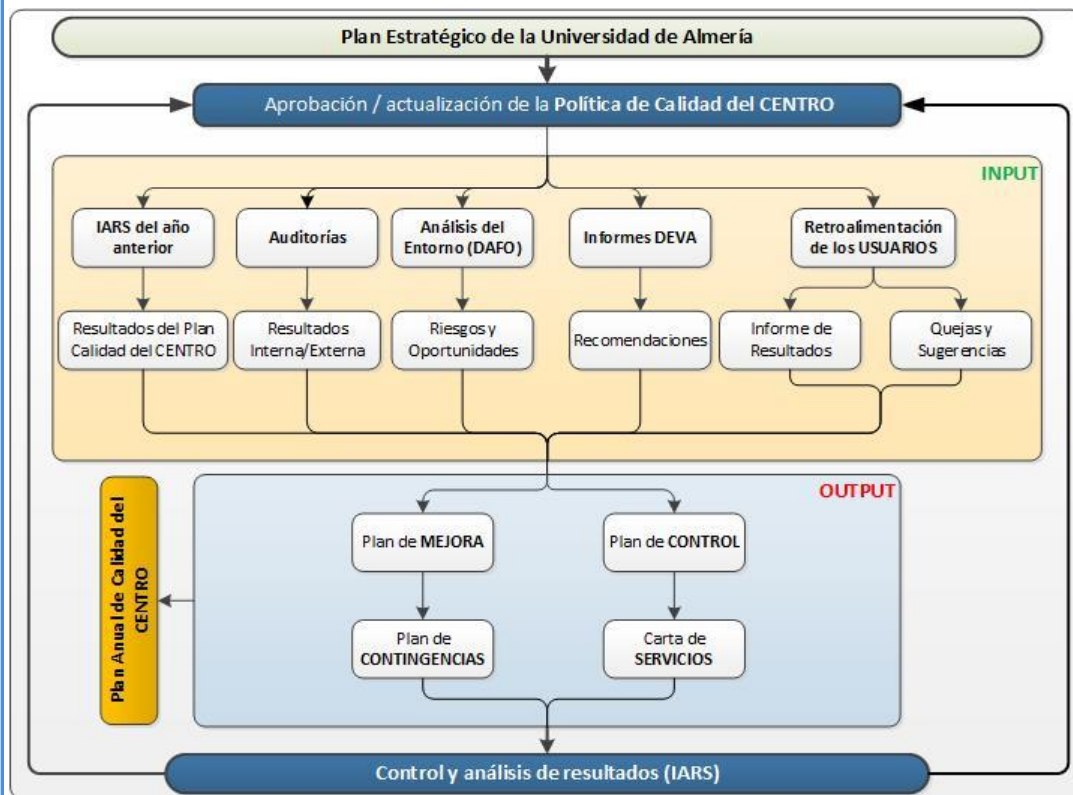
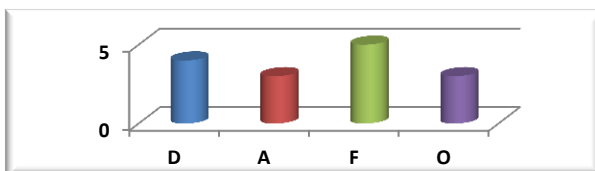
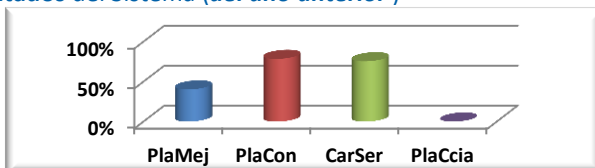


3. Estructura del Plan Anual de Calidad ((PAC)



4. Entradas para la elaboración del PAC: INPUT's

- **IARS:** Informe de Anual de Resultados del Sistema (*del año anterior*)
 - Plan de Mejora **40%**
 - Plan de Control **78%**
 - Carta de Servicios **75%**
 - Plan de Contingencias **0%**
- **Resultados de Auditorías:**
 - Interna (*año anterior*) **60%**
- **Análisis del Entorno (DAFO)**
 - Debilidades **4**
 - Amenazas **3**
 - Fortalezas **5**
 - Oportunidades **3**



- **Informes DEVA:** recomendaciones Informes de seguimiento, acreditación ...
 - Recomendaciones: derivadas del Informe DEVA
- **Retroalimentación de USUARIOS**
 - Resultados obtenidos y presentados en los informes de CENTROS y TÍTULOS, incluyendo la pate de OBSERVACIONES
 - Quejas y Sugerencias

5. Plan Anual de Calidad del CENTRO: OUTPUT's

En este apartado se detalla la propuesta de **Plan Anual de Calidad** segregado en **Planes Operativos** :

- **Plan de Mejora**
Conjunto de Objetivos que determinan la **MEJORA** del CENTRO para el año en curso. Los Objetivos se concretan en **Acciones** y se mide su ejecución.

Como detalle específico de las **Acciones** del **Plan de Mejora** hay que señalar la **clasificación según su ORIGEN** :

- (1) Informes DEVA: **Verificación / Implanta**
- (2) Informes DEVA: **Modificación**
- (3) Informes DEVA: **Seguimiento**
- (4) Informes DEVA: **Renovación** de la Acreditación
- (5) Análisis del entorno (**DAFO**)
- (6) Resultados de años anteriores
- (7) Hallazgos en el Proceso de **AUDITORÍA**
- (8) Propuestas de **USUARIOS** (Satisfacción y QS's)

- **Plan de Control**
Los procesos declarados en el Manual de Calidad se controlan a través de distintos Indicadores. Éstos son alimentados por el SPEC directamente.

- **Carta de Servicios (opcional)**
Opcionalmente, el CENTRO puede manifestar en este Plan sus **COMPROMISOS** con los **USUARIOS**, y son controlarlos con Indicadores.

- **Plan de Contingencias (opcional)**
Igualmente, y de manera opcional, el CENTRO puede planificar distintas Acciones de control de los **Riesgos** hallados en el Análisis del Entorno (**DAFO**)

5.1. Despliegue del Plan Anual de Calidad del CENTRO

Como **despliegue** de todo lo anterior se presentará las líneas que conforman el actual **Plan Anual de Calidad**, y que será objeto de seguimiento y control.

5.2. Despliegue del Plan Anual de Calidad del CENTRO Escuela Superior de Ingeniería en el año 2021

● 9%

PlaMej Cód	Plan de Mejora		Peso 40	Rangos		Responsable Cargo	Afecta CódMEC	Origen Denominación	Medir Valor	%Ejecutado
	Objetivo	Acción		Desde	Hasta					
O-01	Cumplir con requerimientos DEVA de Acreditación		30							76%
1	<i>Se solicitará al SGC la resolución de la recomendación</i>		1,12	jul-18	jul-18	Coordinador	2501726	Renovación	100%	100%
2	<i>Se informará al Servicio que mantiene esta información actualizada.</i>		1,12	jul-18	jul-21	Coordinador	2501726	Renovación	100%	100%
3	<i>Revisar la información en otros idiomas de la página oficial del título para detectar posibles deficiencias</i>		1,12	jul-18	jul-21	Coordinador	2501726	Renovación	50%	50%
4	<i>Indicar de forma explícita en el SGC del título la consulta de procedimientos de seguimiento de los estudiantes</i>		1,12	jul-18	jul-18	Coordinador	2501726	Renovación	100%	100%
5	<i>Solicitar al Servicio Universitario de Empleo la información de las empresas.</i>		1,12	jul-17	jul-17	Coordinador	2501726	Renovación	100%	100%
6	<i>Solicitar a la Unidad que mantiene este servicio que publique esos datos requeridos.</i>		1,12	jul-17	jul-17	Coordinador	2501726	Renovación	100%	100%
7	<i>Análisis de la tasa de éxito de las asignaturas del título.</i>		1,12	jul-17	jul-20	Coordinador	2501726	Renovación	100%	100%
8	<i>Análisis de la tasa de rendimiento de las asignaturas del título.</i>		1,12	jul-17	jul-20	Coordinador	2501726	Renovación	100%	100%
9	<i>Identificación de las asignaturas que afectan negativamente a la progresión de los estudiantes.</i>		1,12	jul-17	jul-20	Coordinador	2501726	Renovación	100%	100%
10	<i>Sistemas de evaluación por competencias que mejoren las tasas comprometidas en los resultados</i>		1,12	jul-17	jul-17	Coordinador	2501726	Renovación	100%	100%
11	<i>Cuantificación y corrección en Memoria.</i>		1,12	mar-19	dic-21	Coordinador	2503039	Modificación	50%	50%
12	<i>Cuantificación e informes encuestas de los empleadores</i>		1,12	jul-20	dic-20	Coordinador	2503039	Renovación	100%	100%
13	<i>Cuantificación y convocatoria de plazas en áreas con alta carga docente</i>		1,12	jul-20	dic-20	Coordinador	2503039	Renovación	50%	50%
14	<i>Publicación tutores prácticas de empresa</i>		1,12	jul-20	dic-20	Coordinador	2503039	Renovación	100%	100%
15	<i>Horario Flexible PAS</i>		1,12	jul-20	dic-22	Coordinador	2503039	Renovación	50%	50%
16	<i>Orientación profesional</i>		1,12	jul-20	dic-22	Coordinador	2503039	Renovación	50%	50%
17	<i>Análisis de satisfacción según el SGC</i>		1,12	jul-20	dic-22	Coordinador	2503039	Renovación	50%	50%
18	<i>Recavar información laboral egresados</i>		1,12	jul-20	dic-20	Coordinador	2503039	Renovación	100%	100%
19	<i>Mejorar participación encuestas de satisfacción</i>		1,12	jul-20	dic-20	Coordinador	2503039	Renovación	50%	50%
20	<i>Actualizar en la página del título la información relativa al SGC de modo que la información sea fidedigna</i>		1,12	ene-18	dic-20	Coordinador	2501727	Renovación	100%	100%
21	<i>Información en otros idiomas de la página oficial del título, se informará a la Unidad que mantiene la información</i>		1,12	jul-17	dic-21	Coordinador	2501727	Renovación	50%	50%
22	<i>Actualizar en la página del título la información relativa al SGC de modo que la información los P</i>		1,12	ene-18	ene-21	Coordinador	2501727	Renovación	100%	100%
23	<i>Encuesta de satisfacción a egresados y empleadores.</i>		1,12	jun-17	dic-17	Coordinador	2501727	Renovación	100%	100%
24	<i>Informar a los empleadores de su necesaria participación en las encuestas para mejorar el perfil de los egresados</i>		1,12	oct-18	ene-21	Coordinador	2501727	Renovación	100%	100%
25	<i>Aplicación de la nueva encuesta.</i>		1,12	jun-17	dic-30	Coordinador	2501727	Renovación	50%	50%
26	<i>Ampliar durante el Curso 2017-18 la nueva metodología a todos los procedimientos del SGC del título</i>		1,12	jun-17	jun-17	Coordinador	2501727	Renovación	0%	0%
27	<i>Enviar correos periódicamente desde la ESI y el SPEC dirigidos a los grupos de interés informando de los avances</i>		1,12	mar-19	dic-30	Coordinador	2501727	Renovación	50%	50%
28	<i>Incremento de la presencialidad, que cada crédito ECTS equivalga a 10 h de clase presencial (y no a 15 h)</i>		1,12	sep-17	sep-21	Coordinador	2501727	Renovación	50%	50%
29	<i>Realizar, aprobar y publicar un nuevo procedimiento de asignación de los tutores de orientación.</i>		1,12	jul-19	dic-22	Coordinador	2501727	Renovación	50%	50%
30	<i>Tener en cuenta como dedicación docente la participación del profesorado en las tutorías de orientación</i>		1,12	oct-18	jun-22	Coordinador	2501727	Renovación	50%	50%
31	<i>Actualización del Plan de Mejora Anual</i>		1,12	sep-16	mar-19	Coordinador	2501728	Renovación	100%	100%
32	<i>Inclusión de enlaces de acceso a procedimientos de SGC en el Título</i>		1,12	ene-17	dic-20	Coordinador	2501728	Renovación	100%	100%
33	<i>Encuesta de satisfacción a egresados y empleadores.</i>		1,12	jun-17	jun-17	Coordinador	2501728	Renovación	100%	100%
34	<i>Aplicación de la nueva encuesta.</i>		1,12	jun-17	jun-21	Coordinador	2501728	Renovación	50%	50%
35	<i>Solicitud a la Dirección General de Calidad.</i>		1,12	jun-17	jun-21	Coordinador	2501728	Renovación	50%	50%
36	<i>Ampliar durante el Curso 2016-17 la nueva metodología a todos los procedimientos del SGC del título</i>		1,12	jun-17	jun-17	Coordinador	2501728	Renovación	100%	100%
37	<i>Incremento de la presencialidad, que cada crédito ECTS equivalga a 10 h de clase presencial (y no a 15 h)</i>		1,12	sep-17	sep-21	Coordinador	2501728	Renovación	50%	50%
38	<i>Realizar, aprobar y publicar un nuevo procedimiento de asignación de tutores de orientación.</i>		1,12	jul-19	jul-19	Coordinador	2501728	Renovación	100%	100%
39	<i>Mejora en los canales de comunicación de la coordinación de primer curso, incluyendo estudiantes</i>		1,12	sep-16	sep-21	Coordinador	2501728	Renovación	50%	50%
40	<i>Actualización del Plan de Mejora Anual</i>		1,12	sep-16	mar-19	Coordinador	2501728	Renovación	100%	100%
41	<i>Inclusión de enlaces de acceso a procedimientos de SGC en el Título</i>		1,12	ene-17	dic-20	Coordinador	2501728	Renovación	100%	100%
42	<i>Encuesta de satisfacción a egresados y empleadores.</i>		1,12	jun-17	jun-17	Coordinador	2501728	Renovación	100%	100%
43	<i>Aplicación de la nueva encuesta.</i>		1,12	jun-17	jun-21	Coordinador	2501728	Renovación	50%	50%
44	<i>Solicitud a la Dirección General de Calidad.</i>		1,12	jun-17	jun-21	Coordinador	2501728	Renovación	50%	50%
45	<i>Ampliar durante el Curso 2016-17 la nueva metodología a todos los procedimientos del SGC del título</i>		1,12	jun-17	jun-17	Coordinador	2501728	Renovación	100%	100%
46	<i>Incremento de la presencialidad, que cada crédito ECTS equivalga a 10 h de clase presencial (y no a 15 h)</i>		1,12	sep-17	sep-21	Coordinador	2501728	Renovación	50%	50%
47	<i>Realizar, aprobar y publicar un nuevo procedimiento de asignación de tutores de orientación.</i>		1,12	jul-19	jul-19	Coordinador	2501728	Renovación	100%	100%
48	<i>Mejora en los canales de comunicación de la coordinación de primer curso, incluyendo estudiantes</i>		1,12	sep-16	sep-21	Coordinador	2501728	Renovación	50%	50%
49	<i>Actualizar en la página del título la información relativa al SGC de modo que la información los P</i>		1,12	ene-17	dic-17	Coordinador	2501729	Renovación	100%	100%

50	Encuesta de satisfacción a egresados y empleadores.	1,12	jun-17	jun-21	Coordinador	2501729	Renovación	50%	50%
51	Aplicación de la nueva encuesta.	1,12	jun-17	jun-21	Coordinador	2501729	Renovación	50%	50%
52	Ampliar durante el Curso 2016-17 la nueva metodología a todos los procedimientos del SGC del t	1,12	jun-17	jun-17	Coordinador	2501729	Renovación	100%	100%
53	Elaborar un procedimiento para determinar el número de alumnos que hacen uso de este tipo de	1,12	jul-19	jul-21	Coordinador	2501729	Renovación	50%	50%
54	Informar al profesorado sobre la necesidad de que se involucren más en este proceso y de su imp	1,12	jul-19	jul-21	Coordinador	2501729	Renovación	50%	50%
55	Realizar, aprobar y publicar un nuevo procedimiento de asignación de los tutores de orientación.	1,12	jul-19	jul-21	Coordinador	2501729	Renovación	50%	50%
56	Diseñar una encuesta entre todos los responsables para poder analizar los aspectos que señala la	1,12	jul-18	jul-21	Coordinador	2501729	Renovación	50%	50%
57	Análisis de los datos de las encuestas para su análisis por parte del coordinador del título.	1,12	jul-18	jul-21	Coordinador	2501729	Renovación	50%	50%
58	Tomar medidas correctoras en caso de que sea necesario.	1,12	jul-18	jul-21	Coordinador	2501729	Renovación		
59	Actualizar en la página del título la información relativa al SGC de modo que la información sea f	1,12	ene-18	dic-21	Coordinador	2501730	Renovación	100%	100%
60	Actualizar en la página del título la información relativa al SGC de modo que la información los P	1,12	ene-18	dic-21	Coordinador	2501730	Renovación	100%	100%
61	Solicitud a la Dirección General de Calidad.	1,12	dic-16	dic-18	Coordinador	2501730	Renovación	100%	100%
62	Ampliar durante el Curso 2016-17 la nueva metodología a todos los procedimientos del SGC del t	1,12	jun-17	dic-21	Coordinador	2501730	Renovación	50%	50%
63	Incremento de la presencialidad, que cada crédito ECTS equivalga a 10 h de clase presencial (y no	1,12	oct-18	dic-21	Coordinador	2501730	Renovación	50%	50%
64	Solicitar la ampliación de datos de las empresas.	1,12	jul-17	dic-21	Coordinador	2501730	Renovación	50%	50%
65	Realizar, aprobar y publicar un nuevo procedimiento de asignación de los tutores de orientación.	1,12	sep-17	jul-21	Coordinador	2501730	Renovación	100%	100%
66	Solicitar a profesores de 3º y 4º del Grado Agrícola tiempo para ofrecer a los alumnos informació	1,12	jul-18	dic-21	Coordinador	4314902	Renovación	50%	50%
67	Solicitar a los responsables de la administración universitaria reuniones para simplificar los trámi	1,12	jul-18	dic-21	Coordinador	4314902	Renovación	50%	50%
68	Solicitar a los profesores de master que apremien a sus alumnos tutorados para que terminen el	1,12	jul-18	dic-21	Coordinador	4314902	Renovación	50%	50%
69	Realizar encuestas de satisfacción a todos los agentes implicados en la titulación	1,12	jul-19	dic-20	Coordinador	4315269	Renovación	100%	100%
70	Realizar encuesta de inserción a los egresados	1,12	jul-21	dic-21	Coordinador	4315269	Renovación		
71	Analizar las recomendaciones de los informes y realizar acciones encaminadas a la subsanación d	1,12	jul-20	dic-21	Coordinador	4315269	Renovación	100%	100%
72	Revisar porcentajes de evaluación en las guías docentes	1,12	jul-19	dic-20	Coordinador	4315269	Renovación	100%	100%
73	Complir con la normativa de coordinación de la UAL	1,12	jul-19	dic-20	Coordinador	4315269	Renovación	100%	100%
74	Diseño de grupos focales para completar encuestas	1,12	ene-21	dic-21	Coordinador	4315269	Renovación	50%	50%
75	Publicar en la web del título los datos de contacto del coordinador así como la normativa genera	1,12	jul-19	dic-20	Coordinador	4315269	Renovación	100%	100%
76	Incorporar la información relativa a las actividades formativas a las guías docentes	1,12	jul-19	dic-20	Coordinador	4315269	Verificación	100%	100%
77	Revisar porcentajes de evaluación en las guías docentes	1,12	jul-19	dic-20	Coordinador	4315269	Verificación	100%	100%
78	Análisis del número de matriculados y difusión de la titulación para incrementar el número de m	1,12	jul-19	dic-20	Coordinador	4315269	Seguimiento	100%	100%
79	Incorporar la información relativa a las actividades formativas a las guías docentes	1,12	jul-19	dic-20	Coordinador	4315269	Seguimiento	100%	100%
80	Revisar porcentajes de evaluación en las guías docentes	1,12	jul-19	dic-20	Coordinador	4315269	Seguimiento	100%	100%
81	Describir el programa de formación de profesorado de la UAL	1,12	jul-19	dic-20	Coordinador	4315269	Seguimiento	100%	100%
82	Publicar en la web del título los datos de contacto del coordinador así como la normativa genera	1,12	jul-19	dic-20	Coordinador	4315269	Seguimiento	100%	100%
83	Publicar en la web de título la información relativa a los recursos materiales para la docencia del	1,12	jul-19	dic-20	Coordinador	4315269	Seguimiento	100%	100%
84	Describir los servicios de orientación académica y profesional.	1,12	jul-20	dic-21	Coordinador	4315269	Seguimiento	100%	100%
85	Revisar infraestructuras, servicios y recursos	1,12	jul-19	dic-20	Coordinador	4315269	Seguimiento	100%	100%
86	Informe de resultados y comparación entre títulos del mismo centro.	1,12	jul-19	dic-20	Coordinación	4315269	Seguimiento	100%	100%
87	Elaborar y aprobar el Plan de Mejora de la titulación en base a las recomendaciones de la DEVA	1,12	jul-19	dic-20	Coordinador	4315269	Seguimiento	100%	100%
88	Modificar la información de la web.	1,12	ene-20	dic-20	Coordinador	4316092	Seguimiento	100%	100%
89	Solicitud al vicerrectorado	1,12	ene-20	dic-21	Coordinador	4316092	Verificación	50%	50%
O-02	Dar a conocer la oferta de títulos entre potenciales futuros estudiantes	20							0%
90	Charla anual para todos los estudiantes de 4º dando a conocer el Máster profesionalizante, Inclu	33,33	ene-21	dic-21	Equipo Dirección	CENTRO	DAFO		
91	Inclusión del Centro en aquellas actividades donde la UAL esté promoviendo los títulos	33,33	ene-21	dic-21	Equipo Dirección	CENTRO	DAFO		
92	Realización de actividades con los estudiantes de ciclos formativos y ESO	33,33	ene-21	dic-21	Equipo Dirección	CENTRO	DAFO		
O-03	Definir y desarrollar un Plan de Comunicación Integral	15							0%
93	Elaboración de un Plan de Medios global trazando líneas de actuación que vertebren todos los ca	50,00	ene-21	dic-21	Equipo Dirección	CENTRO	DAFO		
94	Ejecución y seguimiento del Plan de Comunicación	50,00	ene-21	dic-21	Equipo Dirección	CENTRO	DAFO		
O-04	Mejorar algunos indicadores de rendimientos de los títulos de Grado	10							0%
95	Celebrar unas jornadas de empleabilidad con ejemplos prácticos de éxito profesional por parte d	33,33	ene-21	dic-21	Equipo Dirección	CENTRO	DAFO		
96	Informar a los Departamentos de aquellas asignaturas que tienen bajo rendimiento y encuesta d	33,33	ene-21	dic-21	Equipo Dirección	CENTRO	DAFO		
97	Revisar el proceso de evaluación de TFG	33,33	ene-21	dic-21	Equipo Dirección	CENTRO	DAFO		
O-05	Captar recursos en el entorno	10							0%
98	Estudiar la viabilidad de constituir un comité asesor ESI-Empresa para cada una de las ramas (Co	100,00	ene-21	dic-21	Equipo Dirección	CENTRO	DAFO		
O-06	Mejorar los niveles de respuesta en encuestas del SGC	10							0%

99	Enviar la encuesta de empleabilidad a estudiantes que no sean recién titulados, sino que lleven e	33,33	ene-21	dic-21	Equipo Dirección	CENTRO	DAFO		
100	Implicar a los coordinadores de títulos para que los estudiantes de 4º curso de los Grados, y los e	33,33	ene-21	dic-21	Equipo Dirección	CENTRO	DAFO		
101	Enviar un mailing a las empresas (a través de ICARO) sobre la importancia de que rellenen la enc	33,33	ene-21	dic-21	Equipo Dirección	CENTRO	DAFO		

PlaCon	Plan de Control		Peso	Rangos		Indicadores		Medir	%Cumplido
Cód	Proceso	Indicador	55	Umbral	Meta	Tendencia	Periodicidad	Valor	
PA02	Quejas y Sugerencias		3						0%
1000		Satisfacción de los recién egresados con el procedimiento de quejas / suger	20			Ascendente	Anual		
1001		Número de Sugerencias de los Estudiantes del CENTRO	20			Ascendente	Anual		
1002		Número de Quejas de los Estudiantes del CENTRO	20			Descendente	Anual		
1071		Número de Quejas Académicas de los Estudiantes del CENTRO	40			Descendente	Anual		
PA05	Gestión del PAS y el PDI		8						0%
1003		Número de Profesores excelentes en DOCENTIA	20			Ascendente	Anual		
1004		Ratio de Quinquenios	20			Ascendente	Anual		
1005		Ratio de Sexenios	20			Ascendente	Anual		
1006		Ratio de Formación	20			Ascendente	Anual		
1007		Tasa Sexenios vivos	20			Ascendente	Anual		
PA06	Auditoría Interna		3						0%
1008		Tasa de Incidencias en Auditoría Interna	100			Descendente	Anual		
PA07	Gestión de expedientes académicos y administrativos		3						0%
1009		Número de traslados de expediente salientes del título	50			Descendente	Anual		
1010		Número de traslados de expediente entrantes del título	50			Ascendente	Anual		
PC02	Perfiles de ingreso y captación de nuevos estudiantes		9						0%
1011		GAP de género en matrícula de nuevo ingreso en GRADO y MÁSTER	100			Descendente	Anual		
PC03	Selección, Admisión y Matrícula		10						0%
1013		Número de plazas ofertadas de nuevo ingreso en GRADO	2			Ascendente	Anual		
1014		Tasa de demanda de plazas en GRADO	10			Ascendente	Anual		
1015		Nota de corte del cupo general en GRADO	10			Ascendente	Anual		
1016		Nota de corte mayores 25 años en GRADO	4			Ascendente	Anual		
1017		Nota de corte mayores 40 años en GRADO	4			Ascendente	Anual		
1018		Nota de corte mayores 45 años en GRADO	4			Ascendente	Anual		
1019		Nota de corte de Titulados en GRADO	4			Ascendente	Anual		
1020		Número total de matriculados en GRADO	10			Ascendente	Anual		
1021		Número de matriculados de nuevo ingreso en GRADO	10			Ascendente	Anual		
1023		Nota media de ingreso en GRADO	10			Ascendente	Anual		
1022		Número total de matriculados en MÁSTER	10			Ascendente	Anual		
1024		Número de matriculados de nuevo ingreso en MÁSTER	2			Ascendente	Anual		
1025		Tasa de demanda de plazas en MÁSTER	10			Ascendente	Anual		
1026		Nota media de ingreso en MÁSTER	10			Ascendente	Anual		
PC04	Acogida y Orientación Académica		5						0%
1028		Satisfacción con la acogida y la orientación académica	100			Ascendente	Anual		
PC05	Planificación y Desarrollo de la enseñanza		12						0%
1029		Satisfacción de los estudiantes con la labor docente de los profesores	100			Ascendente	Anual		
PC06	Gestión de la movilidad entrante y saliente		8						0%
1030		Satisfacción de los estudiantes de movilidad entrante	20			Ascendente	Anual		
1031		Satisfacción de los estudiantes de movilidad saliente	20			Ascendente	Anual		
1032		Satisfacción de los coordinadores de movilidad	10			Ascendente	Anual		
1033		Número de convenios de movilidad	10			Ascendente	Anual		
1034		Número de estudiantes de movilidad entrante	20			Ascendente	Anual		
1035		Número de estudiantes de movilidad saliente	20			Ascendente	Anual		
PC07	Gestión de las prácticas externas		8						0%
1036		Satisfacción de los estudiantes con las prácticas externas	20			Ascendente	Anual		
1037		Satisfacción de los tutores internos con las prácticas externas	10			Ascendente	Anual		
1038		Satisfacción de los tutores externos con las prácticas externas	10			Ascendente	Anual		

1039		Número de convenios para prácticas externas en vigor	20		Ascendente	Anual				
1040		Número de tutores internos de prácticas externas	10		Ascendente	Anual				
1041		Número de tutores externos de prácticas externas	10		Ascendente	Anual				
1042		Ratio de puestos ofertados de prácticas externas	20		Ascendente	Anual				
PC08	Evaluación del Aprendizaje		12						0%	
1043		Tasa de Éxito	15		Ascendente	Anual				
1044		Tasa de Rendimiento	15		Ascendente	Anual				
1045		Tasa de Expectativas	5		Ascendente	Anual				
1046		Tasa de Excelencia académica	5		Ascendente	Anual				
1047		Tasa de Graduación	10		Ascendente	Anual				
1048		Tasa de Abandono	15		Descendente	Anual				
1049		Duración media de los estudios Grados	5		Descendente	Anual				
1050		Duración media de los estudios Master 1 año	2,5		Descendente	Anual				
1072		Duración media de los estudios Master 2 años	2,5		Descendente	Anual				
1051		Tasa de Eficiencia	10		Ascendente	Anual				
1069		Nota media de egresados en GRADO	5		Ascendente	Anual				
1070		Nota media de egresados en MÁSTER	5		Ascendente	Anual				
1073		Número de egresados en GRADO y MÁSTER	5		Ascendente	Anual				
PC11	Información pública y difusión		5						0%	
1055		Satisfacción del PDI con la información y difusión del título	40		Ascendente	Anual				
1056		Satisfacción del PAS con la información y difusión del título	10		Ascendente	Anual				
1057		Satisfacción de los estudiantes con la información y difusión del título	50		Ascendente	Anual				
PC09	Gestión y revisión de la inserción laboral y orientación profesional		6						0%	
1058		Satisfacción de los egresados con la formación recibida	25		Ascendente	Anual				
1059		Tasa de inserción laboral TIL	25		Ascendente	Anual				
1060		Tasa de inserción profesional TIP	0		Ascendente	Anual				
1061		Tasa de paro registrado TPR	50		Descendente	Anual				
1053		Número de egresados el curso anterior que han abierto IPI	0		Ascendente	Anual				
1052		Número de estudiantes que han abierto IPI	0		Ascendente	Anual				
PC14	Recogida de necesidades, expectativas y satisfacción		7						0%	
1062		Satisfacción global de estudiantes recién egresados	20		Ascendente	Anual				
1063		Satisfacción global del PDI	15		Ascendente	Anual				
1064		Satisfacción global del PAS	10		Ascendente	Anual				
1065		Satisfacción de los empleadores con los EGRESADOS	15		Ascendente	Anual				
1066		Satisfacción de los estudiantes recién egresados con los recursos materiales	15		Ascendente	Anual				
1067		Satisfacción del PDI con los recursos materiales	15		Ascendente	Anual				
1068		Satisfacción del PAS con los recursos materiales	10		Ascendente	Anual				
PC10	Suspensión/extinción del título		1						0%	
1054		Número de Quejas relacionadas con la suspensión o extinción	100		Descendente	Anual				
CarSer	Carta de Servicios		Peso	Rangos		Indicadores		Medir	%Cumplido	
Cód	Compromiso	Indicador	5	Umbral	Meta	Tendencia	Periodicidad	Valor		
C-01	Asegurar el nivel de satisfacción de nuestros estudiantes con la labor docente.		20							0%
1029		Satisfacción de los estudiantes con la labor docente de los profesores	100	3,29	4,11	Ascendente	Anual		0%	
C-02	Mantener el nivel de EXCELENCIA de los profesores del Centro a través del programa DOCENTIA.		16							0%
1086		Porcentaje de Profesores EXCELENTES	100	0,1	0,4	Ascendente	Anual		0%	
C-03	Incrementar el nivel de EXCELENCIA académica de los estudiantes de los Títulos de la ESI.		16							0%
1046		Tasa de Excelencia académica	100	0,09	0,12	Ascendente	Anual		0%	
C-04	Mejorar la percepción de nuestros estudiantes con la acogida y orientación académica.		16							0%
1028		Satisfacción con la acogida y la orientación académica	100	2,6	3,25	Ascendente	Anual		0%	
C-05	Incrementar la valoración de la satisfacción con las prácticas externas de nuestros estudiantes.		16							0%
1036		Satisfacción de los estudiantes con las prácticas externas	100	3,27	4,09	Ascendente	Anual		0%	
C-06	Mantener e incrementar el número de reconocimientos internacionales a los Títulos de la ESI.		16							0%
1085		Número de Títulos Oficiales con reconocimiento Internacional	100	1	6	Ascendente	Anual		0%	

