

# USA LA BIBLIOTECA DISFRUTA DE LA BIBLIOTECA



UNIVERSIDAD  
DE ALMERÍA



Biblioteca  
Universitaria  
Nicolás  
Salmerón

Biblioteca Universitaria Nicolás Salmerón  
La Cañada de San Urbano s/n  
04120 Almería  
Teléfono: 950 015435



[www.ual.es/biblioteca](http://www.ual.es/biblioteca)



UNIVERSIDAD  
DE ALMERÍA



Biblioteca  
Universitaria  
Nicolás  
Salmerón

[www.ual.es/biblioteca](http://www.ual.es/biblioteca)



## ¿Dónde estamos?

La Biblioteca tiene dos sedes:

- La **sede física está abierta de 8:30 a 21 h.** de lunes a viernes.
- La sede virtual en: <https://www.ual.es/biblioteca> (abierta 24/7)



Para usar la Biblioteca solo necesitas el usuario y la contraseña de tu campus virtual de la UAL.  
**¡El 85% de la colección es electrónica!**

## ¿Cómo encuentro lo que busco?

Desde el buscador **Indaga** puedes acceder a la información científica que necesitas. **Indaga te proporciona:**

- La localización en la Biblioteca de los documentos impresos.
- El acceso a los recursos electrónicos.

Si accedes desde fuera del Campus de la UAL necesitarás identificarte mediante las credenciales de tu campus virtual.



## ¿Qué puedo usar?

Puedes tomar en préstamo:

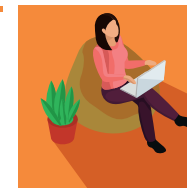
- Casi todos los libros que hay en Biblioteca. Utiliza las máquinas de autopréstamo.
- Un ordenador portátil en la zona de autoservicio (máximo 4 horas).

Si necesitas un ordenador fijo, reserva un puesto en la Sala de Ordenadores de la Biblioteca desde tu **campus virtual**.



## ¿Dónde puedo estudiar?

Puedes utilizar diferentes espacios:



### 5 SALAS TEMÁTICAS

Ciencias jurídicas y sociales,  
Ciencia y Tecnología, Humanidades,  
Ciencias de la Salud y Psicología



### SALAS DE HORARIO ESPECIAL

De 8:30h  
a 23:59h  
Todos los días de la semana  
24h en época de exámenes



### 8 SALAS DE TRABAJO EN GRUPO

Para trabajar en equipo  
Puedes reservarlas en  
tu campus virtual



## ¿Quién puede ayudarme?

**El personal de la Biblioteca está para ayudarte.**

Dirígete a los puntos de consulta en las diferentes salas o pregúntanos a través de CAU (El Centro de Atención al Usuario de la Universidad de Almería).

ACCESO A CAU  
[ual.es/contacta](http://ual.es/contacta)

Podemos ayudarte a buscar la mejor información para tus trabajos académicos y a utilizarla correctamente.

¡También impartimos cursos!  
Consulta nuestro **calendario de formación**.

Cuidado con el copia-pegar,  
¡hay herramientas que detectan el plagio!



¡ALERTA PLAGIO!

