

## Plan específico Sede 6 El Ejido

### Comentarios generales

Tanto en los accesos al Centro como en cada aula de realización de las pruebas se dispondrá de botes de gel que hemos solicitado a la delegación de Educación de Almería

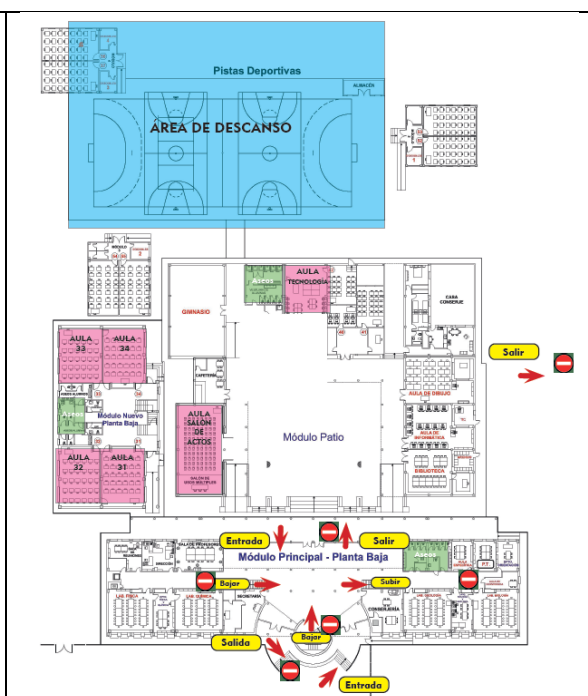
### Subsede IES Fuente Nueva

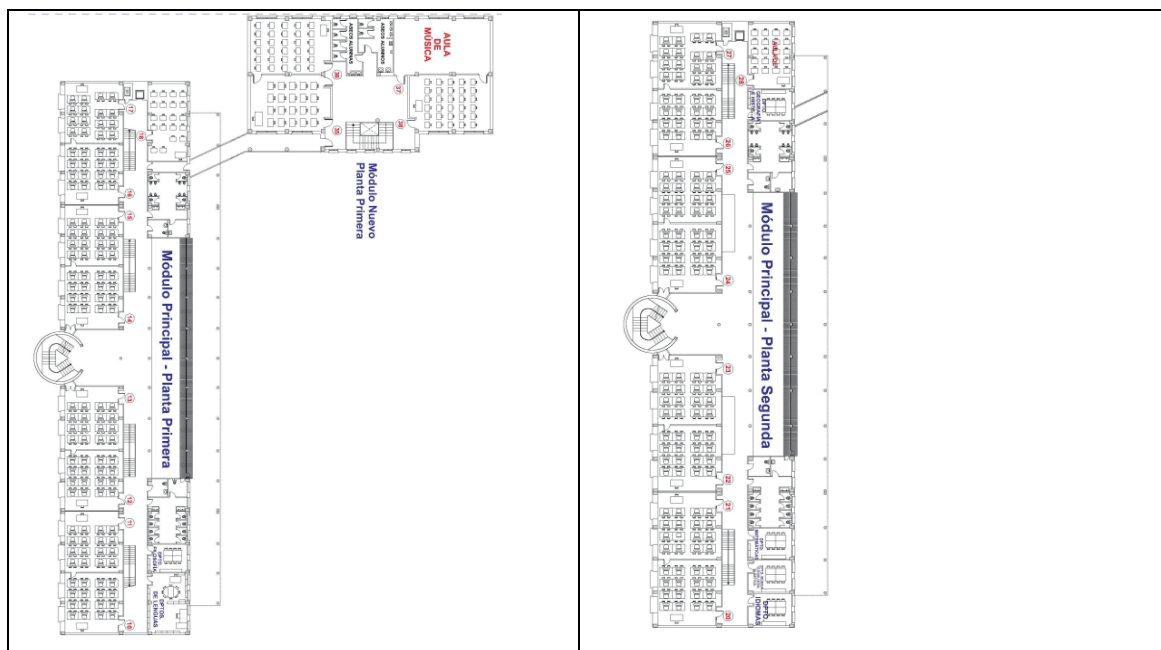
#### Cartelería

El Centro preparará los carteles indicadores y los avisos de seguridad que precise.

#### Áreas de descanso

Se encuentran marcadas, así como las aulas en el croquis adjunto





### Aulas especiales

El aula de aislamiento será el aula de convivencia, junto a los aseos de la conserjería en la planta baja.

### Ventilación y limpieza

En cada descanso se ventilarán las aulas y durante las pruebas, los servicios y zonas comunes

En cada descanso se desinfectarán las aulas ocupadas por distintos estudiantes, en ese sentido, el primer día no será necesario porque durante todos los exámenes de ese día cada puesto se ocupará por los mismos estudiantes.

Los días 2 y 3 (es decir el 8 y 9 de Julio) habría que limpiar las aulas en las que haya cambios de estudiante en los sitios ocupados.

Las zonas comunes y baños se limpiarán y desinfectarán 3 veces cada día (durante la realización de la prueba 2 y siguientes de cada día).

Se dispondrán papeleras en las zonas de descanso

### Aulas

Fuente Nueva			
Tipos de aulas	Abreviatura	Capacidad	Nº Vigilantes
Salón de Actos	SA	25	2
Taller Tecnología	TT	20	2
Aulas (hasta 12)	An	16	1(12)
<b>Total</b>		<b>237</b>	

### Llamamientos

Los llamamientos se realizarán desde la puerta principal del centro.

### Supervisión de zonas comunes

Los ordenanzas del centro se encargarán de supervisar los espacios comunes para que no se formen aglomeraciones

### Subsede IES Santo Domingo

#### Cartelería

El Centro preparará los carteles indicadores y los avisos de seguridad que precise.

#### Áreas de descanso

Se encuentran marcadas, así como las aulas en el croquis adjunto



#### Aulas especiales

Aula de aislamiento será el Aula 12, edificio II.

#### Ventilación y limpieza

En cada descanso se ventilarán las aulas y durante las pruebas, los servicios y zonas comunes

En cada descanso se desinfectarán las aulas ocupadas por distintos estudiantes, en ese sentido, el primer día no será necesario porque durante todos los exámenes de ese día cada puesto se ocupará por los mismos estudiantes.

Los días 2 y 3 (es decir el 8 y 9 de Julio) habría que limpiar las aulas en las que haya cambios de estudiante en los sitios ocupados.

Las zonas comunes y baños se limpiarán y desinfectarán 3 veces cada día (durante la realización de la prueba 2 y siguientes de cada día).

Se dispondrán papeleras en las zonas de descanso



### Aulas

Fuente Nueva			
Tipos de aulas	Abreviatura	Capacidad	Nº Vigilantes
Salón de Actos	SA	63	3
Gimnasio	G	33	2
Aulas (hasta 10)	An	12	1(10)
Total		216	

### Llamamientos

Llamamientos: la entrada se realizará por la calle Paris y el responsable de sede es D. Manuel Muñoz.

### Supervisión de zonas comunes

Los ordenanzas del centro supervisarán los espacios comunes para que no se formen aglomeraciones